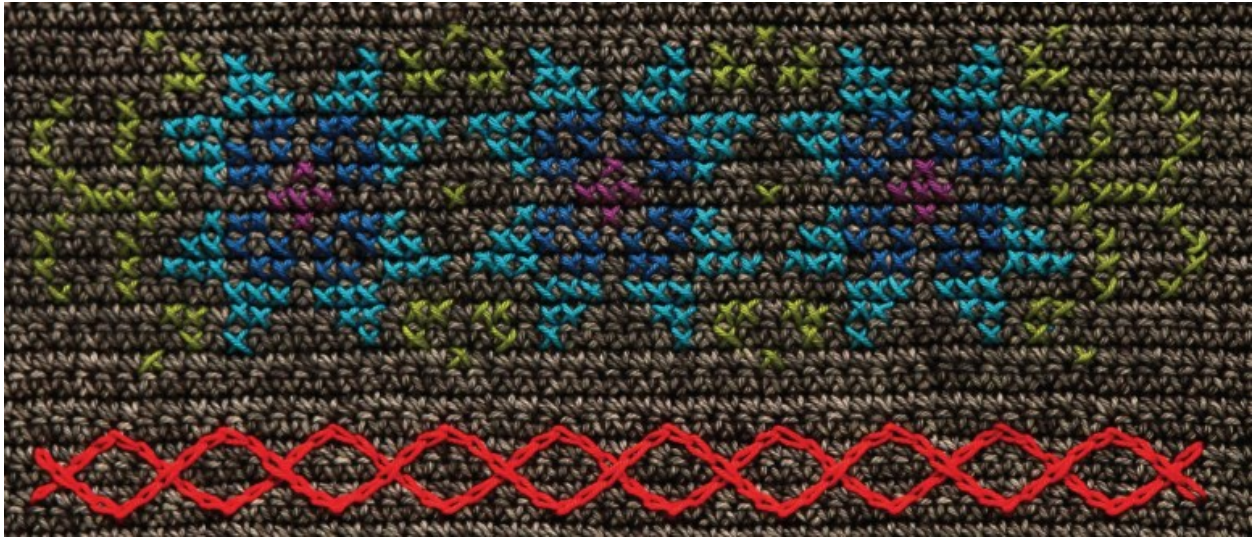


Semaine 2



Points utilisés

- **ml** : maille en l'air
- **ms** : maille serrée
- **mc** : maille coulée
- **M** : maille

Trucs et conseils

- Si vous avez de la difficulté à voir les rangs (par exemple, quels rangs appartiendront au séparateur) prenez un fil de couleur contrastante et passez le horizontalement sur le haut et le bas d'où sera le séparateur. Lorsque vous avez terminé, enlevez le fil-guide.
- Ce patron de broderie est plus facile à faire lorsqu'il est fait en commençant d'un côté du patron vers l'autre, en progressant rang par rang.
- Les numéros de rangs indiqués en **mauve** sont les numéros de rangs si vous comptiez les rangs à partir du tout début du CAL.

Fils

Voir le tableau plus bas pour les fils utilisés.

Taille du crochet : 4,5 mm (grandeur US 7) [optionnel, 4,0 mm (grandeur US G/6)]

Échantillon : 19 ms par 19 rangs = 10 cm (4 po)

Patron

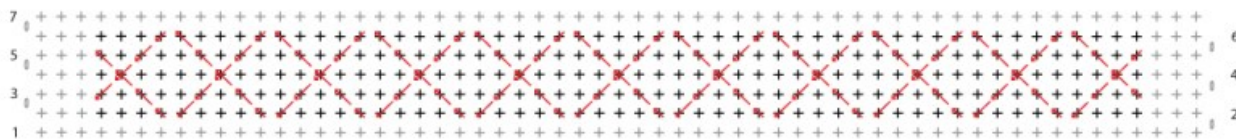
Enlever le marque maille de la semaine précédente, 1 ml, tourner.

Rangs 1-23 : 59 ms, 1 ml, tourner.

Rang 24 : 59 ms. Placer un marque maille dans la dernière maille.

Séparateur

Le séparateur est crocheté sur les rangs 1 à 7 (rangs 24 à 30). Prenez la couleur **A** et, si vous faites vous ml de manière lâche, utilisez un crochet de taille 4.0 mm. Si vos mailles sont trop serrées, le séparateur va tirer sur le châle ou les bouts du châle vont devenir concaves, changez alors votre crochet pour une taille plus grande.



Rang 1 du séparateur Gardez votre balle de Catona à l'endos de votre châle. Insérez votre crochet de haut en bas entre les 3e et 4e M du rang 5, montez une boucle. Insérez votre crochet entre les 4e et 5e M du rang 4, montez une boucle et passez-la à travers la boucle qui est sur le crochet (une mc a été créée). Montez une boucle entre les 5e et 6e M du rang 3, faites une mc, montez une boucle entre les 6e et 7e M du rang 2, faites une mc. Montez une boucle entre les 7e et 8e M du rang 1, faites une mc. La première ligne diagonale est faite.

Montez une boucle entre les 8e et 9e M du rang 2, faites une mc. Montez une boucle entre les 9e et 10e M du rang 3, faites une mc. Montez une boucle entre les 10e et 11e M du rang 4, faites une mc. Montez une boucle entre les 11e et 12e M du rang 5, faites une mc. Montez une boucle entre les 12e et 13e M du rang 6, faites une mc.

Continuez de faire des lignes diagonales en mc. Chaque répétition consiste de 10 mc; 5 mc en diagonale vers le haut et 5 mc en diagonale vers le bas. Terminez le rang 1 du séparateur en faisant une mc sur la 4e ms à partir de la fin du rang 3, votre dernière diagonale aura 4 mc au lieu de 5. Coupez le fil.

Rang 2 du séparateur Montez une boucle entre les 3e et 4e M du rang 2, montez une boucle entre les 4e et 5e M du rang 3, faites une mc. Montez une boucle entre les 5e et 6e M du rang 4, faites une mc (donc par-dessus celle du premier rang du séparateur). Montez une boucle entre les 6e et 7e M du rang 5, faites une mc. Montez une boucle entre les 7e et 8e M du rang 6, faites une mc. Montez une boucle entre les 8e et 9e M du rang 6, faites une mc. Montez une boucle entre les 8e et 9e M du rang 5, faites une mc. Montez une boucle entre les 9e et 10e M du rang 4, faites une mc. Montez une boucle entre les 10e et 11e M du rang 3, faites une mc (par-dessus celle du premier rang du séparateur). Montez une boucle entre les 11e et 12e M du rang 2, faites une mc. Montez une boucle entre les 12e et 13e M du rang 1, faites une mc.

Continuez de faire des lignes diagonales en mc. Chaque répétition consiste de 10 mc; 5 mc en diagonale vers le haut et 5 mc en diagonale vers le bas. Terminez le rang 2 du séparateur en faisant une mc sur la 4e ms à partir de la fin du rang 5, votre dernière diagonale aura 4 mc au lieu de 5. Coupez le fil.

Broderie

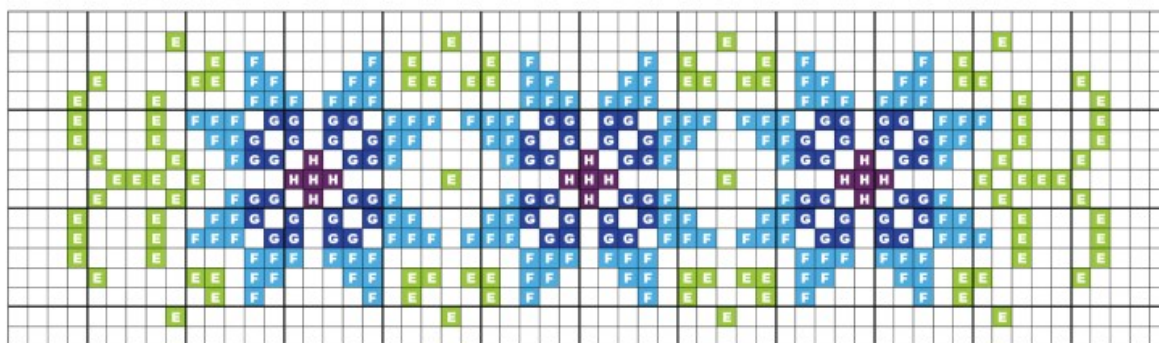
Brodez le diagramme suivant sur les rangs 8 à 24 (rangs 31 à 47) au point de croix, le rang 8 étant le premier rang au bas et le rang 24 étant le dernier rang au haut du motif brodé.

Le diagramme se lit comme suit :

Chaque carré représente une ms de votre châle. Les carrés blancs ne seront pas brodés. Les carrés de couleur représentent un point de croix. Dans chacun des carrés colorés se trouve une lettre qui correspond à la couleur que vous devez utiliser.

Pour plus de détails sur comment broder au point de croix, lisez la section "Trucs et conseils", ou regardez le tutoriel vidéo fourni cette semaine (disponible en anglais seulement).

Embroidery diagram



Colour table

Yarns	Stone washed	Catona (25 gr)									
	SW	A	B	C	D	E	F	G	H	I	J
Pastel	801	264	414	403	402	212	406	172	179	409	408
Jewel	802	258	130	411	401	412	391	128	400	396	394
Rainbow	803	115	281	208	280	205	146	201	282	114	222
Danish Mermaid	805	130	392	512	205	513	389	241	253	397	509
Girls' night in	820	128	240	394	251	212	222	402	248	404	399
Diagram colour		■	■	■	■	■	■	■	■	■	