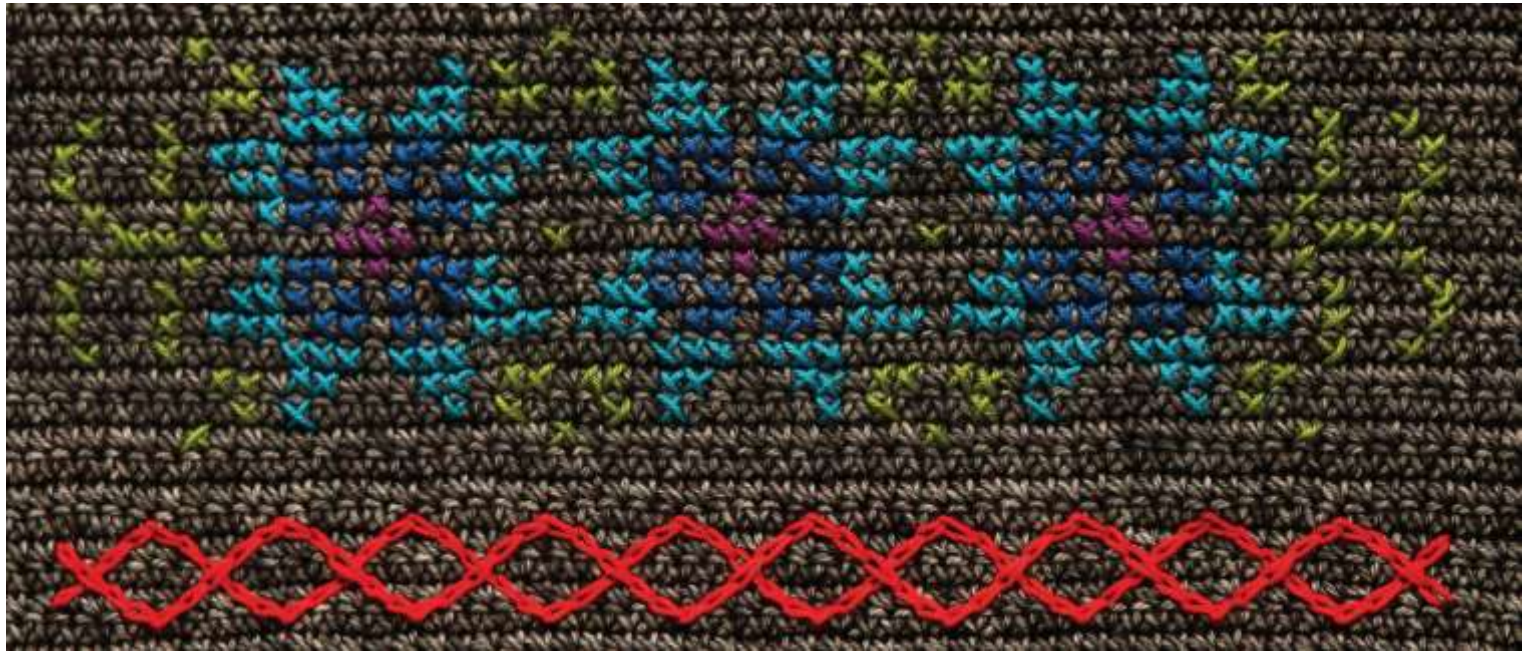




Hygge

CAL 2017 הוגה



שבוע 2/14

Made possible by :

HAAK MAAR RAAK

Designed by :

Scheepjes
www.haakmaarraak.nl

Pattern copyright © Scheepjes.com. This pattern is available for unlimited personal use. You may print a copy of the pattern or keep a digital copy for personal use only. Do not reproduce this pattern or sell this pattern (either digitally or in print). This document may not be posted online, either as a complete document or in part. You are allowed to sell items

1

that are made using this pattern as long as the designer is credited. Please do not print copies to distribute with yarn sales as this is an infringement of copyright.



תורגם ע"י ענבר בן הרוש, שרון נבו, איריס פייט ושרית גרינברג



תכים

ע"ש עין שרשרת
ח"ע חצי עמוד
עש"ט עין שטוחה
תך

טיפים וטריקים

- אם אתם מוצאים שקשה לכם לעקוב אחר השורות (לדוגמא, מהן השורות השייכות למפריד) קחו חוט בצבע מנוגד וארגו אותו אופקית, דרך השורות שלכם למעלה ובתחתית. כאשר אתם מסיימים, הוציאו את החוט המנוגד.
- הכי קל ליצר את הדוגמה של הרקמה אם תתחילו בצד אחד של הדוגמה ותמשיכו לעבוד שורה אחר שורה.
- מספרי השורה בסגול מראים את מספר השורה כאשר אתם ממשיכים את ספירת השורות באופן רצוף לאורך השבועות.

חוסים

ראו את טבלת הצבעים לחוסים בשימוש.

גודל מסרגת קרושה: 4.5 מ"מ (US 7) (ולחלופין
4 מ"מ (G/6 US)
קנה מידה: 19 חצאי עמודים ו 19 שורות = 10
ס"מ (4 אינץ')

דוגמה

לשחרר את סמן התכים מהשבוע הקודם, 1 ע"ש, להפוך.
שורות 1-23 ח"ע לאורך, 1 ע"ש, להפוך.
שורה 24 ח"ע לאורך, למקם סמן תכים בתך האחרון.

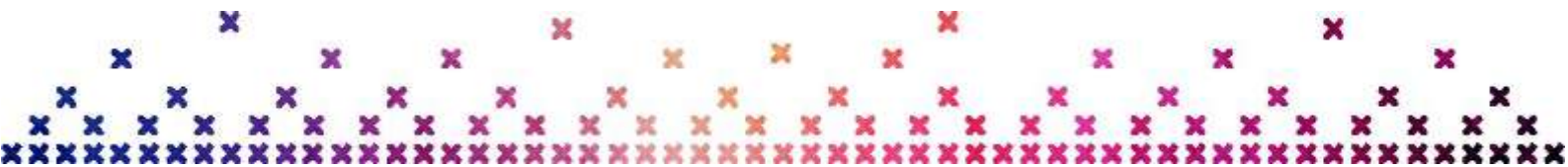
מפריד

המפריד נסרג בשורות 1-7 (שורות 24-30). לקחת צבע A ולהשתמש במסרגת קרושה 4 מ"מ, אם אתם נוטים לסרוג ע"ש באופן רופף. אם זה יותר מידי נמשך (נמתח) או אם השאל שלכם מתקער בקצוות, להחליף למסרגת קרושה גדולה יותר עבור המפריד.

מפריד שורה 1 לשמור את החוט שלכם בצד שמאל של השאל שלכם. להכניס את המסרגה שלכם מלמעלה למטה בין התכים ה-3 וה-4 בשורה 5. להוציא לולאה, להכניס את המסרגה שלכם בין התכים ה-4 וה-5 בשורה 4, להוציא לולאה, להוציא דרך הלולאה שעל המסרגה (נוצרה עש"ט). להוציא לולאה בין התכים ה-5 וה-6 בשורה 3, לסרוג עש"ט, להוציא לולאה בין התכים ה-6 וה-7 בשורה 2, לסרוג עש"ט. להוציא לולאה בין התכים ה-7 וה-8 בשורה 1, לסרוג עש"ט. קו אלכסוני ראשון נוצר.

להוציא לולאה בין התכים ה-8 וה-9 בשורה 2, לסרוג עש"ט. להוציא לולאה בין התכים ה-9 וה-10 בשורה 3, לסרוג עש"ט. להוציא לולאה בין התכים ה-10 וה-11 בשורה 4, לסרוג עש"ט. להוציא לולאה בין התכים ה-11 וה-12 בשורה 5, לסרוג עש"ט, להוציא לולאה בין התכים ה-12 וה-13 בשורה 6, לסרוג עש"ט.

Pattern copyright © Scheepjes.com. This pattern is available for unlimited personal use. You may print a copy of the pattern or keep a digital copy for personal use only. Do not reproduce this pattern or sell this pattern (either digitally or in print). This document may not be posted online, either as a complete document or in part. You are allowed to sell items





להמשיך לסרוג קווים אלכסוניים בעש"ט . כל חזרה מורכבת מ-10 עיניים שטוחות, 5 אלכסונים לכיוון מעלה ו-5 למטה. לסיים עם סריגת עש"ט מעל הח"ע הרביעי מהסוף בשורה 3, המשמעות היא שהקו האלכסוני האחרון שלכם מורכב מ-4 עש"ט במקום 5 עש"ט. לנתק את החוט.

מפריד שורה 2 להוציא לולאה בין התכים ה-3 וה-4 בשורה 2, להוציא לולאה בין התכים ה-4 וה-5 בשורה 3, לסרוג עש"ט, להוציא לולאה בין התכים ה-5 וה-6 בשורה 4, לסרוג עש"ט (כך שתהיה מעל העש"ט מהשורה הנוספת שלכם!), להוציא לולאה בין התכים ה-6 וה-7 בשורה 5, לסרוג עש"ט, להוציא לולאה בין התכים ה-7 וה-8 בשורה 6, לסרוג עש"ט.

להוציא לולאה בין התכים ה-8 וה-9 בשורה 5, לסרוג עש"ט. להוציא לולאה בין התכים ה-9 וה-10 בשורה 4, לסרוג עש"ט. להוציא לולאה בין התכים ה-10 וה-11 בשורה 3, לסרוג עש"ט (כך שתהיה מעל העש"ט מהשורה הנוספת שלכם!). להוציא לולאה בין התכים ה-11 וה-12 בשורה 2, לסרוג עש"ט, להוציא לולאה בין התכים ה-12 וה-13 בשורה 1, לסרוג עש"ט.

להמשיך לסרוג קווים אלכסוניים בעש"ט. כל חזרה מורכבת מ-10 עיניים שטוחות, 5 אלכסונים לכיוון מעלה ו-5 למטה. לסיים עם סריגת עש"ט מעל הח"ע הרביעי מהסוף בשורה 5, המשמעות היא שהקו האלכסוני האחרון שלכם מורכב מ-4 עש"ט במקום 5 עש"ט. לנתק את החוט.

רקמה

לרקום את הרקמה שלכם בשורות 24-8 (**שורות 31-47**) ברקמת צלבים בהתאם לתרשים הרקמה, כאשר שורה 8 נמצאת בתחתית, ושורה 24 נמצאת בחלק העליון של מוטיב הרקמה שלכם. לקרוא את התרשים כמפורט:

כל ריבוע מייצג תך שנסרג בשאל שלכם. הריבועים הלבנים לא יהיו רקומים. הריבועים הצבועים מייצגים את תך הצלב שאתם עומדים לרקום. בכל ריבוע יש אות, התואמת לצבע בו אתם משתמשים ברקמה.

לפרטים בנוגע לאופן שבו אתם רוקמים יש לקרוא את מסמך הטיפים וטריקים, או לצפות בסרטון ההדרכה של השבוע הזה.

Colour table

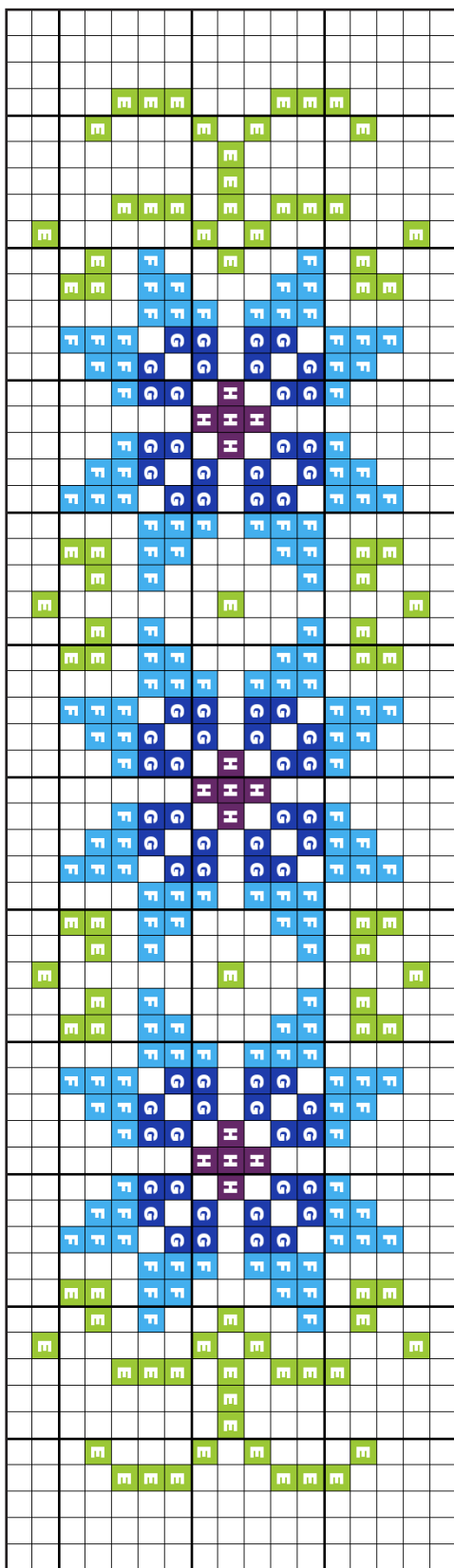
טבלת צבעים

Yarns	Stone washed	Catona (25 gr)										
		Abbreviation	SW	A	B	C	D	E	F	G	H	I
Pastel	801		264	414	403	402	212	406	172	179	409	408
Jewel	802		258	130	411	401	412	391	128	400	396	394
Rainbow	803		115	281	208	280	205	146	201	282	114	222
Danish Mermaid	805		130	392	512	205	513	389	241	253	397	509
Diagram colour			■	■	■	■	■	■	■	■	■	■

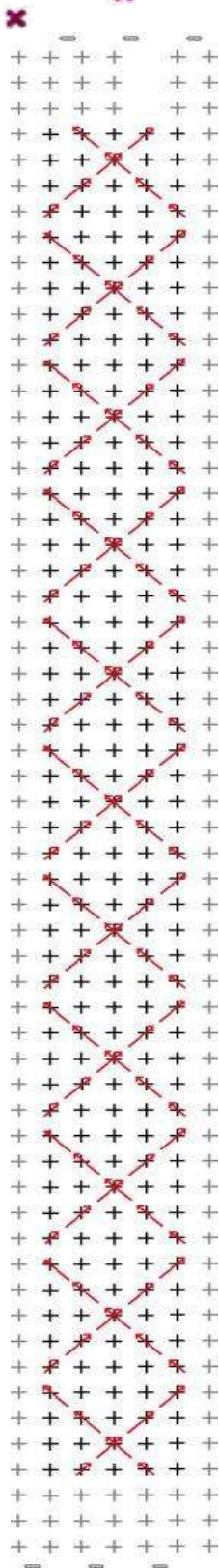
Pattern copyright © Scheepjes.com. This pattern is available for unlimited personal use. You may print a copy of the pattern or keep a digital copy for personal use only. Do not reproduce this pattern or sell this pattern (either digitally or in print). This document may not be posted online, either as a complete document or in part. You are allowed to sell items



תרשימים רקמה



תרשימים מפרויד



Pattern copyright © Scheepjes.com. This pattern is available for unlimited personal use. You may print a copy of the pattern or keep a digital copy for personal use only. Do not reproduce this pattern or sell this pattern (either digitally or in print). This document may not be posted online, either as a complete document or in part. You are allowed to sell items