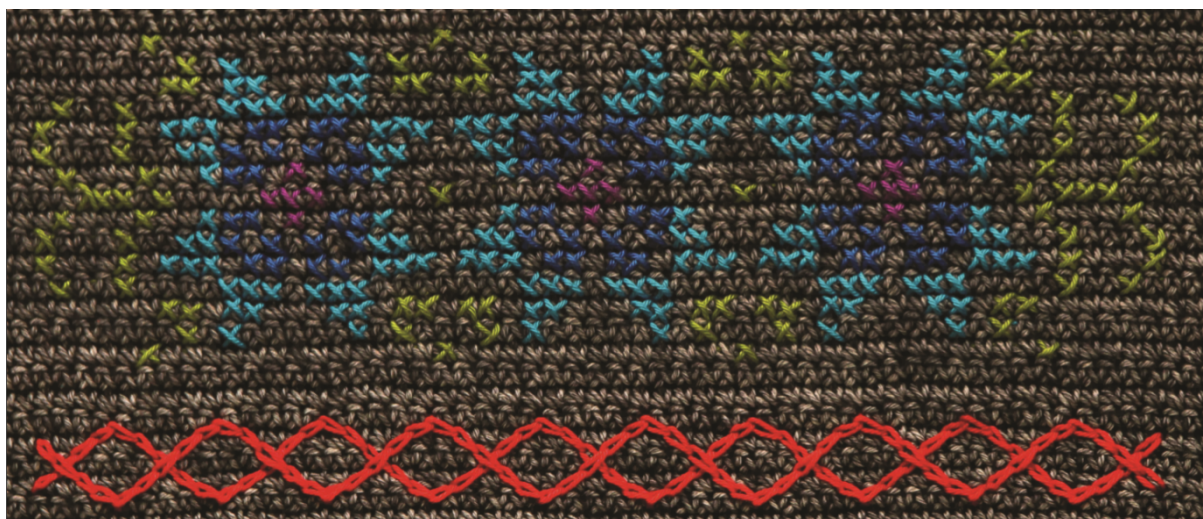




Hygge

CAL 2017



Vika 2/14

Designed by :

HAAK MAAR RAAK

www.haakmaarraak.nl

Made possible by :

Scheepjes

INSPIRATION IN EVERY BALL OF YARN

Höfundarrétt að þessari uppskrift á © Scheepjes.com. Þessi uppskrift er til einkanota, leyfilegt er að prenta út eintak og/eða geyma rafrænt eintak til einkanota. Ekki er leyfilegt að fjölfalda þessa uppskrift né selja hana áfram, hvort sem er rafrænt eða á pappír. Ekki er leyfilegt að pósta þessu skjali á netið, hvort sem er í heild sinni eða að hluta til. Leyfilegt er að selja tilbúna vöru sem er heklud eftir þessari uppskrift svo framarlega sem höfundar er getið. Vinsamlegast prentið ekki út afrit af þessu mynstri til þess að dreifa með seldu garni þar sem það er brot á höfundarrétti.





Skammstafanir:

- LL – loftlykkja
- FP – fastapinni
- KL – keðjulykkja
- L - lykkja

Garn:

Sjá garntöflu neðst í skjalinu.

Heklfesta:

Heklunál: 4,5 mm

19 fp og 19 umf = 10 cm

Brögd og Brellur

- Ef þér finnst erfitt að halda utan um hvaða umferð er hvað (t.d. hvaða umferðir tilheyra millistykkinu), taktu þá garn í áberandi lit og þræddu lárétt í gegnum fyrstu og síðustu umferðirnar. Þegar þú ert búin að vinna með þessar umferðir dregur þú þráðinn úr.
- Þegar saumað er út er einfaldast að lesa skýringarmyndina frá einni hlið og vinna að þeirri næstu.
- Umferðir sem eru fjólubláar segja til um umferðarfjölda frá upphafi sjals og telur allar vikurnar.

Uppskriftin:

Takið þrjónamerki frá fyrri viku úr, heklið 1 LL, snúið.

1.-23. umf: Heklið 59 FP, 1 LL, snúið.

24. umf: Heklið 59 FP, geymið lykkjuna á þrjónamerki.

Millistykkið:

Millistykkið er heklað í umferðir 1-7 (**umf 24-30**). Notið lit A og notið 4 mm heklunál, ef þú átt það til að hekla laust. Skiptu yfir í stærri heklunál ef þér finnst keðjulykkjurnar toga of mikið í eða ef sjalið verður kúpt á endunum þar sem millistykkið er heklað í.

Millistykki 1. umf:

Hafið garnið á röngunni á sjalinu. Frá réttu að röngu, stingið nálinni niður á milli 3. og 4. lykkju í 5. umf. Sækið bandið og togið upp lykkju, stingið nálinni niður á milli 4. og 5. lykkju í 4. umf, togið upp lykkju, dragið lykkjuna í gegnum lykkjuna sem er á nálinni (KL heklud). Togið upp lykkju milli 5. og 6. lykkju í 3. umf, heklið KL, togið upp lykkju á milli 6. og 7. lykkju í 2. umf, heklið KL. Togið upp lykkju á milli 7. og 8. lykkju í 1. umf, heklið KL. Fyrsta skálinan hefur verið heklud.





Togið upp lykkju á milli 8. og 9. lykkju í 2. umf, heklið KL. Togið upp lykkju á milli 9. og 10. lykkju í 3. umf, heklið KL, togið upp lykkju á milli 10. og 11. lykkju í 4. umf, heklið KL. Togið upp lykkju á milli 11. og 12. lykkju í 5. umf, heklið KL, togið upp lykkju á milli 12. og 13. lykkju í 6. umf, heklið KL.

Haldið áfram að hekla skálínur með KL. Hver endurtekning telur 10 KL, 5 á ská upp og 5 á ská niður. Ljúkið umf með því að hekla KL yfir 4. til síðasta FP í 3. umf, sem þýðir að síðasta skálínan telur 4 KL en ekki 5. Slítið frá.

Millistykki 2. umf:

Togið upp lykkju á milli 3. og 4. lykkju í 2. umf, togið upp lykkju á milli 4. og 5. lykkju í 3. umf, heklið KL, togið upp lykkju á milli 5. og 6. lykkju í 4. umf, heklið KL (yfir KL frá fyrri umf!), togið upp lykkju á milli 6. og 7. lykkju í 5. umf, heklið KL, togið upp lykkju á milli 7. og 8. lykkju í 6. umf, heklið KL.

Togið upp lykkju á milli 8. og 9. lykkju í 5. umf, heklið KL. Togið upp lykkju á milli 9. og 10. lykkju í 4. umf, heklið KL, togið upp lykkju á milli 10. og 11. lykkju í 3. umf, heklið KL (yfir KL frá fyrri umf!), togið upp lykkju á milli 11. og 12. lykkju í 2. umf, heklið KL, togið upp lykkju á milli 12. og 13. lykkju í 1. umf, heklið KL.

Haldið áfram að hekla skálínur með KL. Hver endurtekning telur 10 KL, 5 á ská upp og 5 á ská niður. Ljúkið umf með því að hekla KL yfir 4. til síðasta FP í 5. umf, sem þýðir að síðasta skálínan telur 4 KL en ekki 5. Slítið frá.

Útsaumur:

Saumið út í umferðir 8-24 (**umf 31-47**) með krosssaumi samkvæmt skýringarmyndinni, byrjað er að sauma í 8. umferð og endað í 24. umferð. Lesið skýringarmyndina á eftirfarandi máta:

Hver reitur táknað heklað spor í sjalínu ykkar. Ekki er saumað út þar sem hvítir reitir eru. Lituðu reitirnir segja til um í hvaða lykkjur á að sauma í. Í hverjum reit er bókstafur og segir hann til um hvaða litur er notaður að hverju sinni.

Til þess að fá nánari útskýringar á hvernig útsaumurinn er gerður lestu þá skjalið *Brellur & Brögð* (e. *Tips & Tricks*) eða horfðu á myndbandið sem hefur verið gert fyrir þessa vikuna.

Yarns	Stone washed	Catona (25 gr)									
	Abbreviation	A	B	C	D	E	F	G	H	I	J
Pastel	801	264	414	403	402	212	406	172	179	409	408
Jewel	802	258	130	411	401	412	391	128	400	396	394
Rainbow	803	115	281	208	280	205	146	201	282	114	222
Danish Mermaid	805	130	392	512	205	513	389	241	253	397	509
Diagram colour	+										



