

Blue Tit Kissen Gehäkelte Version

Woche 2



DAWN CHORUS

Pick & Mix CKAL Experience

Blue Tit Cushion by Liz Barradough



Das Copyright zu dieser Anleitung liegt bei ©Scheepjes.com. Es darf unbegrenzt privat genutzt werden. Man darf ein Exemplar der Anleitung ausdrucken oder digital speichern. Die Anleitung darf aber nicht vervielfältigt oder verkauft werden, weder digital noch ausgedruckt. Die Anleitung darf auch nicht online hochgeladen werden, weder das komplette Dokument noch einzelne Teile davon.

Man darf fertige Teile verkaufen, die nach dieser Anleitung gearbeitet wurden, muss dabei aber den Designer erwähnen. Auch wenn man das Material verkauft, darf man keine gedruckten Kopien hinzufügen, da dies das Copyright verletzen würde.

Blue Tit Kissen Gehäkelte Version Pattern



Von Liz Barraclough

KREUZSTICH-STICKEREI

Das Blaumeise-Muster von der markierten Mitte nach außen nach dem Schema sticken.

So macht man ein einzelnes Kreuz:

Einen Cahlista-Faden, der nicht länger als 80 cm sein sollte, in die Sticknadel einfädeln.

Schritt 1 Die Nadel von hinten nach vorne an der unteren linken Ecke durch den Untergrund einstechen, 5 cm auf der Rückseite hängen lassen.

Schritt 2 Die Nadel von vorne nach hinten in der oberen rechten Ecke einstechen.

Schritt 3 Die Nadel von hinten nach vorn an der unteren rechten Ecke einstechen.

Schritt 4 Die Nadel von vorne nach hinten in der oberen linken Ecke einstechen, darauf achten, dass das Kreuz flach und glatt ist.

Sollen mehrere Kreuze hintereinander gestickt werden, beginnt man unten an einem senkrechten Bereich mit Kreuzen, wiederholt die Schritte 1 und 2, um halbe Kreuzstiche zu machen, und anschließend die Schritte 3 und 4, um die Kreuze dieser Reihe fertigzustellen.

Um die Fadenenden zu sichern, teilt man vorsichtig den Cahlista-Faden in zwei Hälften. Eine der beiden Hälften zieht man mit der Häkelnadel 2,5 mm unter dem nächsten Cahlista-Stich auf der Rückseite der Arbeit hindurch. Dann verknötet man beide Enden mit einem Kreuzknoten (Weberknoten) und schneidet die Enden auf 1,5 cm Länge ab.



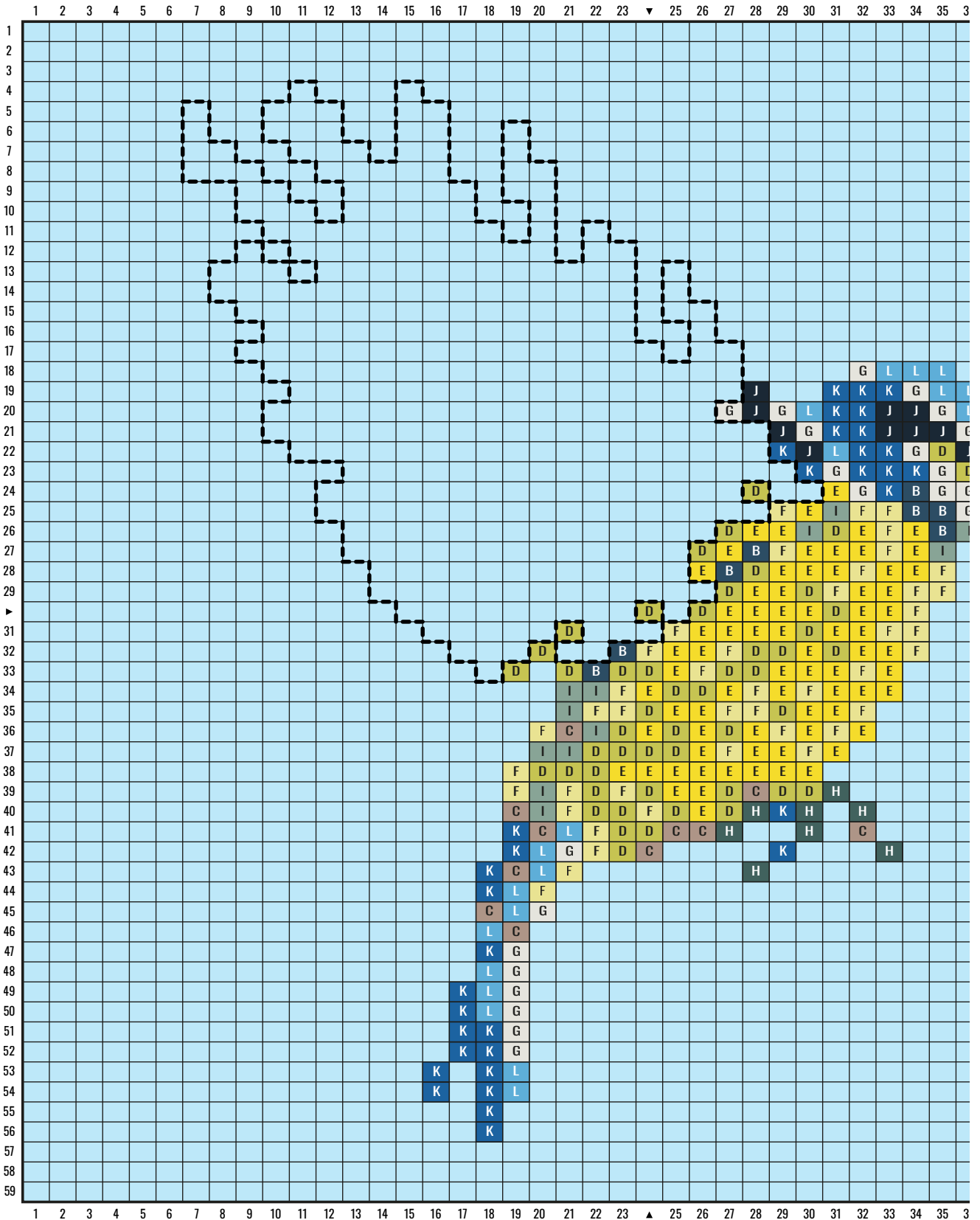
Blue Tit Cushion

Gehäkelte Version schema



Teil 1.1/1.2

Schema: Stickmuster - Teil 1

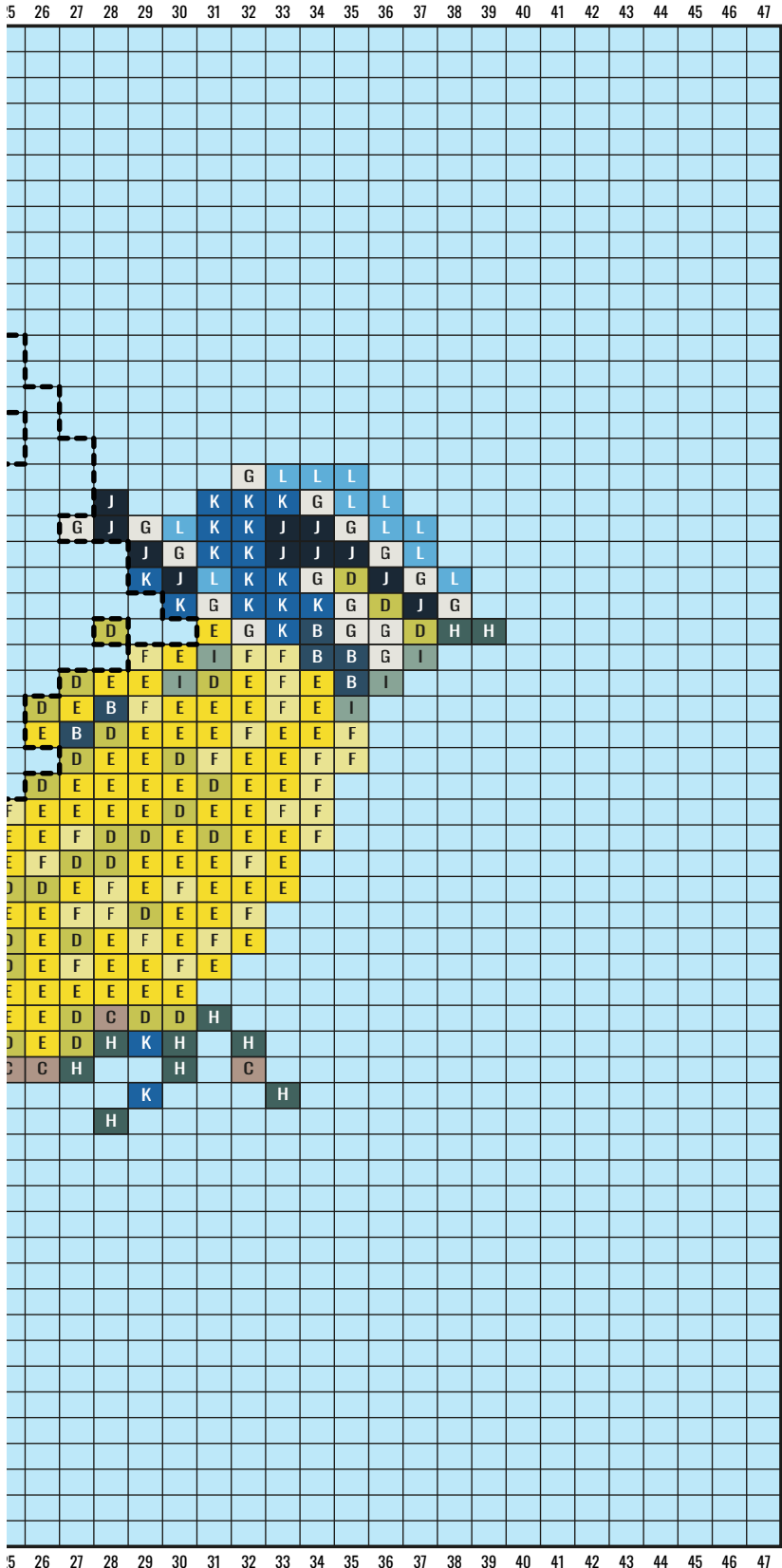


Blue Tit Cushion

Gehäkelte Version schema



Teil 1.2/1.2



Legende

Hinweis: Jeder Kreuzstich wird über 2 Stiche und 2 Reihen gestickt

- 1 Hintergrund Scheepjes Scrumptious 343 French Blue Macaron
- 2 Farbe B Scheepjes Cahlista 164 Light Navy
- 3 Farbe C Scheepjes Cahlista 406 Soft Beige
- 4 Farbe D Scheepjes Cahlista 512 Lime
- 5 Farbe E Scheepjes Cahlista 280 Lemon
- 6 Farbe F Scheepjes Cahlista 100 Lemon Chiffon
- 7 Farbe G Scheepjes Cahlista 106 Snow White
- 8 Farbe H Scheepjes Cahlista 244 Spruce
- 9 Farbe I Scheepjes Cahlista 528 Silver Blue
- 10 Farbe J Scheepjes Cahlista 124 Ultramarine
- 11 Farbe K Scheepjes Cahlista 201 Electric Blue
- 12 Farbe L Scheepjes Cahlista 511 Cornflower
- 13 Dieser Teil wird in Teil 2 geteilt