

NUMMER 18 | €1 | NEDERLANDSE EDITIE

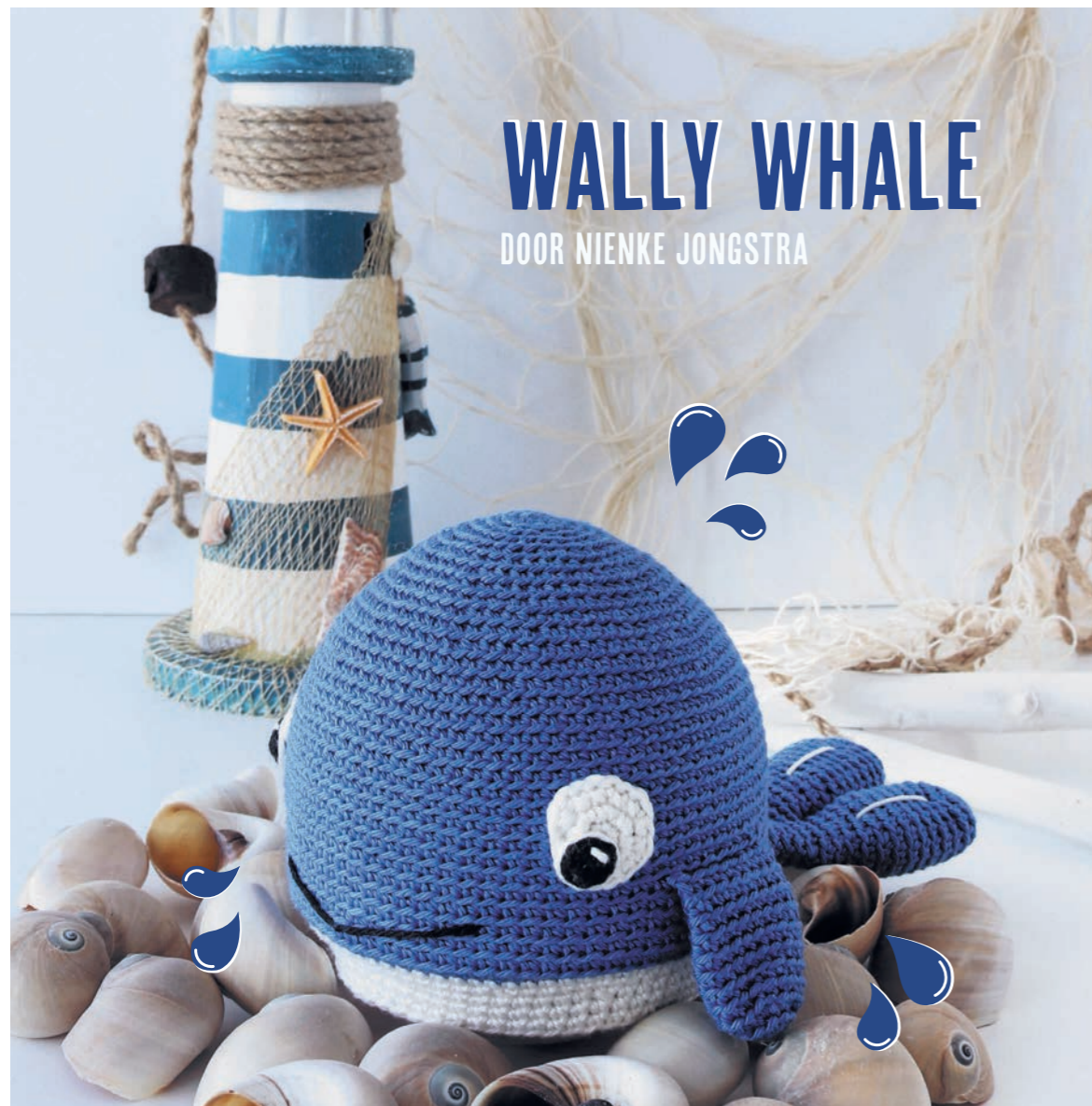
Catona
in dit
nummer
Chunky Monkey

KLEIN MAAR FIJN



★ ★ ZEE ★ ★
HAKEN, BORDUREN EN BREIEN

WWW.SCHEEPJES.COM



WALLY WHALE

DOOR NIENKE JONGSTRA

ZEE

De meeste van ons hebben levendige herinneringen aan de dagen die we aan de kust doorbrachten. We wandelden langs de kustlijn, zeemeewuven scheerden over onze hoofden (of pakten brutaal onze ijsjes af!), we gingen pootjebaden in het ijskoude water en staarden naar de kleine dobberende bootjes in de verte. De getijden bepalen de dagen op het strand, zodat we urenlang kunnen strandjutten op zoek naar schelpen en zeesterren. De zilte wind waait door onze haren en, als we ons op het water wagen, houden bijzondere dieren ons gezelschap. We zien misschien een kwal – of we vangen zelfs een glimp op van een walvis aan de horizon! Met een zee van inspiratie neem je die zalige stranddagen met je eigen creaties mee naar huis.

Scheepjes Creative Director

Sirny

WALLY WHALE

Stekenverhoudingen

Voor dit ontwerp is een juiste stekenverhouding niet van belang, maar bij afwijkende afmetingen kan er meer/minder garen nodig zijn

Afmetingen

14 cm breed, 11 cm hoog

Afkortingen

[] aantal stn in toer staat tussen rechte haakjes
2v smh 2 vasten samen haken om 1 s te minderen: (naald in volg s/open, gon, haal lus op)
 2x, gon, haal door alle lussen
AL achterste lus: haak alleen in achterste lus
herh herhaal/herhaling(en)
hv halve vaste(n)
gon garen om naald

l losse(n)

l-open losse opening(en)

m stekenmarkeerder(s)

mr magische ring

open opening(en)

s/stn steek/steken

st stokje(s)

v vaste(n)

VL voorste lus: haak alleen in voorste lus

volg volgende

(.....) 2x/tot eind haak instructies tussen haakjes het totaal aantal keren zoals aangegeven

Opmerkingen

Walvis wordt volgens de amigurumi methode in een spiraal gehaakt zonder elke toer met een hv te sluiten. Markeer de eerste s van elke toer met een m, die je bij elke nieuwe toer verplaatst.

KLEIN MAAR FIJN



BOODSCHAPPELIJSTIE

Klein Maar Fijn boodschappenlijstjes kun je uitknippen en meenemen naar jouw lokale garenwinkel om de benodigdheden te shoppen!

WALLY WHALE

Scheepjes Catona

(100% Gemeriseerd
 Katoen; 50 gr/125 m)

Kleur A: 527 Midnight x 1 bol

Scheepjes Catona

(100% Gemeriseerd
 Katoen; 25 gr/62,5 m)

Kleur B: 105 Bridal White x 1 bol

Kleur C: 110 Jet Black x 1 bol

2,5 mm haaknaald

Vulling

(art.nr. 240130-10)

1 x 110 mm wobble ball

(art.nr. 6556)

12 cm hoedenelastiek

(art.nr. 50011)

1 x stekenmarkeerder

Instructies

LICHAAM

Met Kleur A, maak mr.

Toer 1 (GK) 6v in ring. [6 v]

Toer 2 2v AL in elke s rondom. [12 v]

Toer 3 (1v AL, 2v AL in volg s) 6x. [18 v]

Toer 4 (1v AL, 2v AL in volg s, 1v AL) 6x. [24 v]

Toer 5 (3v AL, 2v AL in volg s) 6x. [30 v]

Toer 6 (2v AL, 2v AL in volg s, 2v AL) 6x. [36 v]

Toer 7 (5v AL, 2v AL in volg s) 6x. [42 v]

Toer 8 (3v AL, 2v AL in volg s, 3v AL) 6x. [48 v]

Toer 9 48v AL.

Toer 10 (7v AL, 2v AL in volg s) 6x. [54 v]

Toer 11 (4v AL, 2v AL in volg s, 4v AL) 6x. [60 v]

Toer 12 (9v AL, 2v AL in volg s) 6x. [66 v]

Toer 13 (5v AL, 2v AL in volg s, 5v AL) 6x. [72 v]

Toer 14 72v AL.

Toer 15 (11v AL, 2v AL in volg s) 6x. [78 v]

Toer 16-31 78v AL.

Toer 32 78v AL.

Toer 33 (3v, 1l, sla 1 s over, 1v, 1l, sla 1 s over) 13x,

1hv. [52 v, 26 l-open]

Knip draad af.

Wissel naar Kleur B.

Haak in VL van v van Toer 31 waarbij je eerder al in AL van v hebt gehaakt:

Volg toer 78v VL. [78 v VL: 78 v AL]

Ga verder met Kleur B.

Volg toer (11v, 2v smh) 6x. [72 v]

Volg toer (5v, 2v smh, 5v) 6x. [66 v]

Volg toer 66v.

Herh laatste toer nog 1x, hv in eerste v om te sluiten.

Knip draad af.

OOG (MAAK 2)

Met Kleur B, maak mr.

Toer 1 (GK) 6v. [6 v]

Toer 2 2v in elke s rondom. [12 v]

Toer 3 (1v, 2v in volg s) 6x, hv in eerste v om te sluiten. [18 v]

Knip draad af.

PUPIL (MAAK 2)

Met Kleur C, maak mr.

Toer 1 (GK) 6v in ring, hv in eerste v om te sluiten. [6 v]

Knip draad af.

STAART

Staartvin (maak 2)

Met Kleur A, maak mr.

Toer 1 (GK) 6v in ring. [6 v]

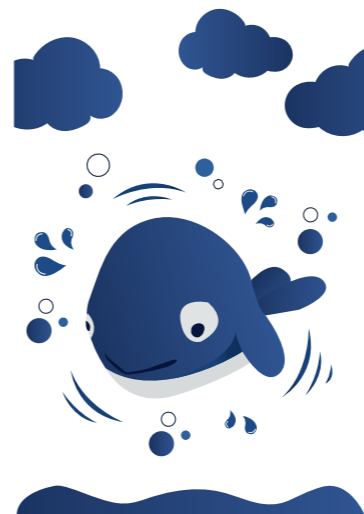
Toer 2 2v AL in elke s rondom. [12 v]

Toer 3 (1v AL, 2v AL in volg s) 6x. [18 v]

Toer 4-10 18v AL.

Toer 11 (4v AL, 2v smh AL) 3x. [15 v]

Toer 12 15v AL.



Toer 13 (3v AL, 2v smh AL) 3x. [12 v]

Toer 14 12v AL, hv in eerste v om te sluiten.

Vul lichtjes op en knip draad af.

Maak tweede Staartvin, vul lichtjes op maar knip draad niet af.

In elkaar zetten Staart

Je haakt nu beide Staartvinnen aan elkaar in één doorlopende toer. Vouw beide Staartvinnen plat en leg naast elkaar.

Toer 15 Haak 6v AL over Staartvin, neem volg Staartvin en haak 12v AL rondom (begin in eerste v van laatste toer), haak 6v AL aan overige zijde van Staartvin waarmee je begon. [24 v]

Toer 16 (2v AL, 2v smh AL) 6x. [18 v]

Toer 17 18v AL.

Toer 18 (4v AL, 2v smh AL) 3x. [15 v]

Toer 19 15v AL.

Toer 20 (3v AL, 2v smh AL) 3x. [12 v]

Toer 21-23 12v AL.

Toer 24 2v, vouw opening plat en haak door beide lagen, 6v.

Knip draad af.

ZIJVIN (MAAK 2)

Met Kleur A, maak mr.

Toer 1 (GK) 6v in ring. [6 v]

Toer 2 2v AL in elke s rondom. [12 v]

Toer 3 (1v AL, 2v AL in volg s) 6x. [18 v]

Toer 4-11 18v AL.

Toer 12 Vouw opening plat en haak door beide lagen, 9v.

Knip draad af.

IN ELKAAR ZETTEN

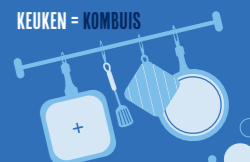
Gebruik foto als voorbeeld voor plaatsing van Ogen, Pupillen, Zijvinnen en Staart. Naai Ogen tussen Toer 20 en 26 van Lichaam, naai Pupillen er bovenop. Naai twee rechte stn met Kleur B als accenten op elke Pupil. Naai Zijvinnen vlak achter elk Oog aan beide kanten van Lichaam. Naai Staart aan achterkant van Lichaam aan Toer 31. Naai een lange s op beide Staartvinnen met Kleur B. Met Kleur C, naai mond met twee stn, begin in midden om symmetrie te behouden. Rijg elastiek door open van Toer 33 van Lichaam.

AFWERKING

Hecht alle draadjes af en plaats Walvis er wobble ball.

LEUK WEETJE VOOR TOEKOMSTIGE MATROZEN

Wist je dat de ruimtes op een schip andere namen hebben dan in een huis?



SLAAPKAMER = KAJUIT

DEEP SEA HANGER

DOOR LIZ BARRACLOUGH



Afmetingen

17 x 50 cm

Afkortingen

s/stn steek/steken

Opmerkingen

Kwal wordt op Tule geborduurd. Wash Away borduurvlies geeft extra stevigheid tijdens borduren van contouren. Stn zijn zichtbaar aan achterkant tule: verberg meegenomen draad en knoopjes achter dicht borduurwerk van Hoofd. Splits borduurgaren, gebruik twee draden en satijn s tenzij anders aangegeven. Borduur stn verticaal. Naai door één laag tule wanneer naald van achter naar voor steekt. Ga voor borduur s instructies naar Simy's Studio blog: bit.ly/simys-embroidery-tutorial. Gebruik foto als voorbeeld voor kleurgebruik, plaatsing glaskralen en tentakels.

Instructies

Stap 1 Trek ontwerp over op midden van borduurvlies en leg bovenop twee lagen tule, plaats alle lagen in ring, span op en schroef vast. Knip overtollig stof tot 2,5 cm af.

Stap 2 Met Kleur D, borduur contouren van Kwal om drie lagen (twee lagen tule + borduurvlies) aan elkaar te zetten. Haal stof uit ring, laat weken in water om borduurvlies op te lossen, plaats terug in ring.

Stap 3 Bereid Kleuren A-C voor door strengen te splitsen en/of draden te combineren als volgt:

2 draden Kleur A x 1 lengte
1 draad Kleur A + 1 draad Kleur B x 1 lengte
2 draden Kleur B x 1 lengte
1 draad Kleur B + 1 draad Kleur C x 1 lengte
2 draden Kleur C x 1 lengte

Stap 4 Met satijn s, vul Segmenten tussen Aderen van bovenkant Hoofd dicht in. Gebruik diverse s lengtes maar houd ze (zoveel mogelijk) verticaal, volg richting van vormen/omtrek. Laat kleuren in elkaar overlopen van boven naar beneden, gebruik foto als voorbeeld.

Stap 5 Met Kleur D, vul Aderen in, borduur over randen van Aderen heen om zelfde stn dichtheid te krijgen als rest van patroon.

Stap 6 Met Kleur C, vul Segmenten van Onderkant Hoofd in. Zorg ervoor dat draad aan achterkant niet zichtbaar is in delen die niet geborduurd gaan worden.

Stap 7 Gebruik bijbehorende kleur draad, naai blauwe kralen langs Aderen en enkele oranje en witte kralen tussen Aderen. Met Kleur B, naai enkele zilveren kralen tussen Aderen. Met transparant draad, naai een rij zilveren kralen langs onderste rand van Bovenkant Hoofd en daarna nog een rij langs onderste rand Onderkant Hoofd aan **achterkant** van stof. Naai enkele zilveren kralen aan achterkant tussen Segmenten (deze zijn licht zichtbaar door tule en geeft diepte).

Stap 8 Neem enkele draden van 1,5 meter (3 draden per lengte) van Kleuren A-E voor Tentakels (exact aantal lengtes is niet van belang). Borduur vlak onder Bovenkant Hoofd en buig licht naar binnenkant van Onderkant Hoofd: Als eerste, rijg beide uiteinden van één draad door naald, steek

KLEIN MAAR FIJN



BOODSCHAPPELIJSTJE

DEEP SEA HANGER

DMC Mouliné Borduurgaren

Kleur A: 721 Oranje x 1 streng
(art.nr. 117MC-0721)

Kleur B: 828 Lichtblauw x 1 streng
(art.nr. 117MC-0828)

Kleur C: 3766 Middenblauw x 1 streng
(art.nr. 117MC-3766)

Kleur D: 3810 Groenblauw x 1 streng
(art.nr. 117MC-3810)

Toho Glaskralen Rond 8-0

Zilver x 1 buisje
(art.nr. TH8-0029)

Wit x 1 buisje
(art.nr. TH8-0141F)

Oranje x 1 buisje
(art.nr. TH8-0958)

Blauw x 1 buisje
(art.nr. TH8-1206)

15,5 cm borduurring
(art.nr. MK0025)

1 stuk 25 x 25 cm Avalon Plus
Wash Away borduurvlies
(art.nr. M9442)

4 stukken 25 x 25 cm
marineblauw tule
(art.nr. 95661-22)

1 klosje transparant nylondraad
(art.nr. 10315-1)

1 x Prym crewelnaalden max. maat 6
(art.nr. 125.543)

Schoollijm + kwast

door tule van achter naar voor, steek naald door lus van draad en trek voorzichtig aan om vast te zetten, maak enkele satijn stn, steek naald naar voren in lijn met onderkant van Hoofd en laat draad hangen. Pak volgende 3 draden en zet op zelfde manier vast. Steek naald naar voren door stof, rijg door zojuist gemaakte satijn stn, laat overig draad hangen. Herhaal voor alle draden.

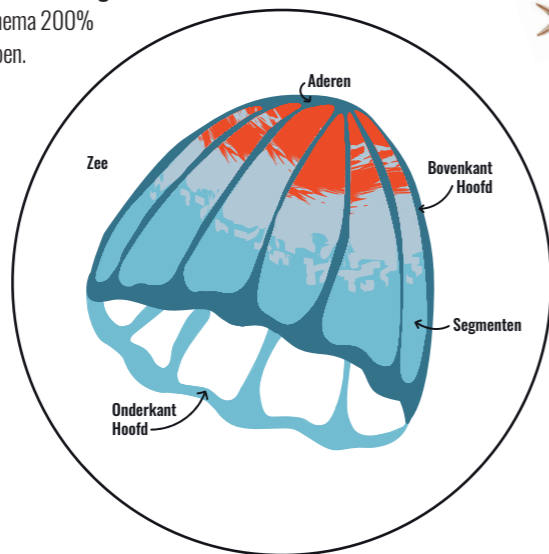
Stap 9 (optioneel) Voor extra textuur aan Tentakels, weef draden over en onder elkaar, vlecht en/of knoop wat transparant draad erdoor.

Stap 10 Knip draadeinden in diverse lengtes af, laat middelste oranje Tentakels langer dan de blauwe strengen.

Stap 11 Haal stof uit ring en plaats overige twee stukken tule in ring. Naai zilveren, witte en blauwe

Schema 1: Borduurdiagram

Vergroot schema 200% voor uitknippen.



Legenda

- Kleur A
- Kleur B
- Kleur C
- Kleur D

glaskralen in willekeurige volgorde rondom randen met transparant draad (dit voegt diepte toe aan Zee).

AFWERKING

Span borduurwerk strak op in ring en schroef vast. Smeer schoollijm op achterkant van binnenste ring, druk tule aan en laat drogen (knip overtollig stof niet af, dit gaat mooi golven).

Smeer lijm op achterkant van buitenste ring en binnenste ring en plak tule met kralen erop (kralen naar voren gericht), druk stevig aan en breng laatste laag lijn aan op zelfde plek om extra goed te bevestigen. Laat drogen, knip overtollig stof af langs buitenste ring.



Wist je dat

... kralennaalden speciaal ontworpen zijn om het rijgen van kralen makkelijker te maken? Ze zijn er in allerlei vormen en maten! Lees er meer over op Simy's Studio Blog via bit.ly/beading-needles.

OCEAN BREEZE BAG

DOOR CHER MARCUS



OCEAN BREEZE BAG

Scheepjes Chunky Monkey

(100% Premium Acryl (Anti Pilling); 100 gr/116 m)

Kleur A: 2011 Ultramarine x 2 bollen

Kleur B: 1003 Cornflower Blue x 1 bol

Kleur C: 1068 Turquoise x 1 bol

Kleur D: 1422 Aqua x 1 bol

Kleur E: 1218 Jasmine x 1 bol

Kleur F: 1001 White x 1 bol

5 mm breinaalden

5 mm bzk (slechts 2 nodig)

1 x 28 cm diameter geperforeerde houten tasbodem (item no. 67454-28)



Stekenverhoudingen

Voor dit ontwerp is een juiste stekenverhouding niet van belang, maar bij afwijkende afmetingen kan er meer/minder garen nodig zijn

Afmetingen

Totale hoogte ongeveer 50 cm, omtrek onderkant ongeveer 88 cm

Afkortingen

[] aantal stn in rij staat tussen rechte haakjes

2r.sbr 2 stn recht samen breien om 1 s te minderen: steek rechternaald r in volg 2 stn en brei r samen

AK achterkant

av averecht

beg begin/beginnend

bzk breinaald(en) zonder knop

GK goede kant

gv met garen aan voorkant/garen naar voorkant brengen

herh herhaal/herhaling(en)

r recht

tr tricotsteek: GK recht, AK averecht

s/stn steek/steken

***.....; herh vanaf * nog 1x/2x/tot eind** brei instructies na * en herhaal daarna zoals aangegeven

Opmerkingen

Tas wordt in één geheel heen en weer in rijen gebreid. Maak I-cord Koord met twee bzk en rijg door ajour patr om Tas te sluiten. Maas vóór bevestigen van Schouderband Golf en Wolk motieven op Tas, gebruik Stekendiagram 1 en 2 en foto's als voorbeeld voor plaatsing.

Instructies

TAS

Met 5 mm naalden en Kleur A, zet 112 stn op.

Bovenkant

Beg met een r rij, brei 18 rijen in tr.

Volg rij (ajour rij) (GK) 34, gv, 2r.sbr, *6r, gv, 2r.sbr; herh vanaf * tot laatste 3 stn, 3r.

Tas

Beg met een av rij, brei 21 rijen in tr.

Wissel naar Kleur B.

Beg met een r rij, brei 16 rijen in tr.

Wissel naar Kleur C.

Beg met een r rij, brei 12 rijen in tr.

Wissel naar Kleur D.

Beg met een r rij, brei 10 rijen in tr.

Wissel naar Kleur E.

Beg met een r rij, brei 16 rijen in tr.

Onderrand

Brei 2 rijen r.

Onderkant

Rij 1 (GK) *12r, 2r.sbr; herh vanaf * tot eind. [104 stn]

Rij 2 (AK) Averecht.

Rij 3 *11r, 2r.sbr; herh vanaf * tot eind. [96 stn]

Rij 4 en elke AK rij Averecht.

Rij 5 *10r, 2r.sbr; herh vanaf * tot eind. [88 stn]

Rij 7 *9r, 2r.sbr; herh vanaf * tot eind. [80 stn]

Rij 9 *8r, 2r.sbr; herh vanaf * tot eind. [72 stn]

Rij 11 *7r, 2r.sbr; herh vanaf * tot eind. [64 stn]

Rij 13 *6r, 2r.sbr; herh vanaf * tot eind. [56 stn]

Rij 15 *5r, 2r.sbr; herh vanaf * tot eind. [48 stn]

Rij 17 *4r, 2r.sbr; herh vanaf * tot eind. [40 stn]

Rij 19 *3r, 2r.sbr; herh vanaf * tot eind. [32 stn]

Rij 21 *2r, 2r.sbr; herh vanaf * tot eind. [24 stn]

Rij 23 *1r, 2r.sbr; herh vanaf * tot eind. [16 stn]

Rij 25 *2r.sbr; herh vanaf * tot eind. [8 stn]

Rij 27 *2r.sbr; herh vanaf * tot eind. [4 stn]

Knip draad af en rijg draad door overige stn, trek strak aan.

SCHOUBERBAND

Met 5 mm naalden en Kleur A, zet 18 stn op.

Beg met een r rij, brei in tr tot werk 90 cm meet, eindig met AK rij.

Kant af.

I-CORD KOORD

Met 5 mm bzk en Kleur A, zet 3 stn op.

Maak 120 cm I-cord als volgt: *3r, keer niet, schuif stn naar andere einde van bzk; herh vanaf * tot I-cord 120 cm lang is.

Knip garen af en rijg door overige stn, trek strak aan.

MAAS S MOTIEVEN

Gebruik foto's als voorbeeld voor plaatsing.

Zie Stekendiagram 1: Golf en Stekendiagram 2: Wolk. Maas Golven en Wolken op Tas met Kleur B, C, D en F. Plaats ze op verschillende hoogten rondom gehele Tas; Wolken bovenin en Golven rondom midden boven Kleur E deel (strand)

IN ELKAAR ZETTEN

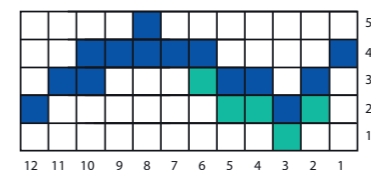
Naai rij-einden van Tas met matras s aan elkaar voor middenachtermaad. Naai houten tasbodemp met overhandse stn aan Onderkant, lijn geperforeerde gaatjes uit met Onderrand stn. Naai uiteinden

van Schouderband met matras s aan elkaar en vouw zo dat naad aan middenachter zit. Naai opzet en afkant stn met overhandse stn plat, naai dan Schouderband aan binnenkant van Tas precies onder ajour rij, plaats een uiteinde van Schouderband lager dan de andere om stabiliteit te creëren. Rijg I-cord Koord door openingen van ajour rij. Maak knoop in elk uiteinde om te voorkomen dat Koord terug glipt door openingen.

AFWERKING

Hecht alle draadjes af.

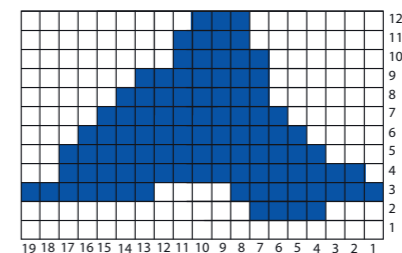
Stekendiagram 1: Golf



Legenda

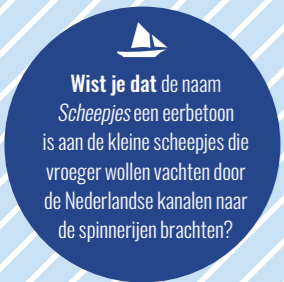
■ ■ Wissel af tussen kleur B, C, D and F

Stekendiagram 2: Wolk



Legenda

■ Kleur F



KLEIN MAAR FIJN



GA NAAR DE SCHEEPJES WEBSITE
VOOR MEER VROLIJKE PATRONEN!

© WWW.SCHEEPJES.COM

Voor errata informatie kun je terecht op:
www.scheepjes.com/nl/correcties-van-patronen

