



Scheepjes
INSPIRATION IN EVERY BALL OF YARN



#SCHEEPJESKAL2022

#SASSENACHKAL

Woche 10

© Scheepjes.com. This pattern is available for unlimited personal use. You may print a copy of the pattern or keep a digital copy for personal use only. Do not reproduce this pattern or sell this pattern (either digitally or in print). This document may not be posted online, either as a complete document or in part. You are allowed to sell items that are made using this pattern as long as the designer is credited. Please do not print copies to distribute with Farbe sales as this is an infringement of copyright.



Anleitung

Alle Maschen rechts stricken.
 Weiter strickt man nach den Strickschriften 32 und 33, jede Runde dieser Schrift wird auf beiden Nadeln gestrickt (siehe Hinweise zur Strickschrift). Jede Strickschrift wird beendet, bevor man die nächste beginnt. Die Farben werden abgeschnitten oder neu angesetzt, wenn es notwendig ist.

Fertigstellung

Nach der letzten Runde der letzten Strickschrift werden alle Fäden bis auf die Farbe B (Claire-Version) abgeschnitten. Man wechselt zu den Nadeln 2,5 mm.

Runde 1 (HR) Alle Maschen rechts stricken.

Runde 2 (HR) 1 M re, die nächsten 140 M stramm abketten, re bis zum Ende, wenden. [144 M]

Reissverschlussklappe

Die restlichen 144 M in Hin- und Rückreihen stricken.

Reihe 3 (RR) 1 M li abh, li bis zur letzten M, 1 re, wenden. [144 M]

Reihe 4 (HR) 1 M li abh, alle M re bis zum Ende, wenden.

Reihe 5 1 M li abh, li bis zur letzten M, 1 re, wenden.

Reihe 6 Die erste M abketten, re bis zum Ende. [143 M]

Reihe 7 Die erste M abketten, li bis zur letzten M, 1 re. [142 M]

Legende

	Farbe A		Farbe D
	Farbe B		Farbe E
	Farbe C		Farbe F

Reihe 8 1 M li abh, re bis zum Ende.

Reihe 9 1 M li abh, li bis zur letzten M, 1 re.

Alle M rechts stramm abketten, einen langen Faden hängen lassen.

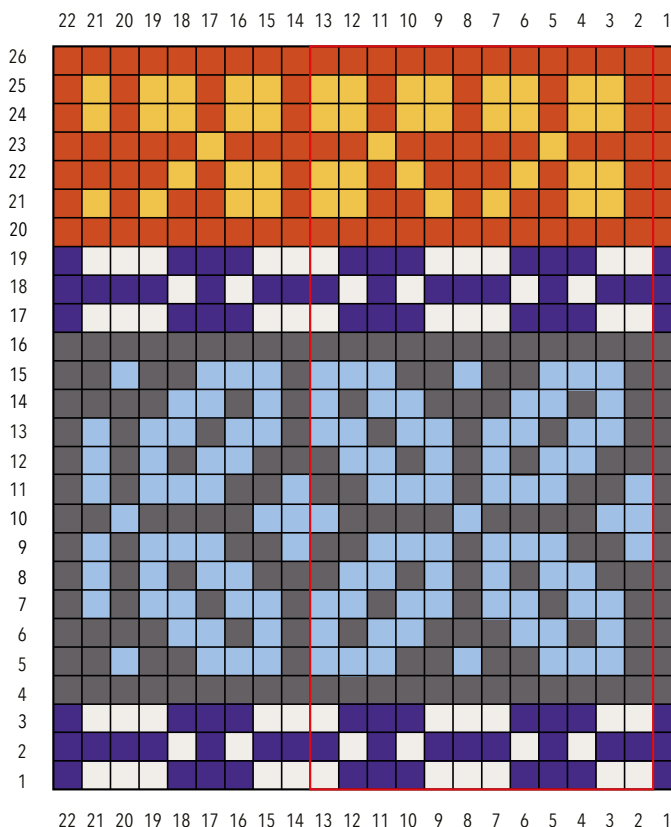
Fertigstellung

Das fertige Teil waschen und auf Maß spannen. Alle Fäden bis auf den letzten vernähen.

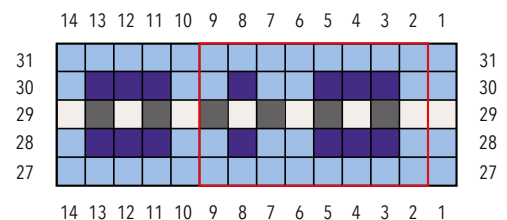
Mit Wolleneinstellung zuerst die eine, dann die andere Abkett-Kante bügeln, damit sie sich nicht rollen.

Den Reißverschluss an der zweiten Abkett-Kante mit Stecknadeln befestigen und anschließend mit farblich passendem Nähgarn annähen. Den Reißverschluss öffnen und an der ersten Abkett-Kante genauso annähen, Die Ecken des Kissenbezuges mit dem langen letzten Faden schließen. Den Faden vernähen. Den Reißverschluss vorsichtig bügeln. Die Kissenfüllung hineinstecken.

Strickschrift 32



Strickschrift 33





Anleitung

Alle Maschen rechts stricken.
Weiter strickt man nach den Strickschriften 32 und 33, jede Runde dieser Schrift wird auf beiden Nadeln gestrickt (siehe Hinweise zur Strickschrift). Jede Strickschrift wird beendet, bevor man die nächste beginnt. Die Farben werden abgeschnitten oder neu angesetzt, wenn es notwendig ist.

Fertigstellung

Nach der letzten Runde der letzten Strickschrift werden alle Fäden bis auf die Farbe B (Claire-Version) abgeschnitten. Man wechselt zu den Nadeln 2,5 mm.

Runde 1 (HR) Alle Maschen rechts stricken.

Runde 2 (HR) 1 M re, die nächsten 140 M stramm abketten, re bis zum Ende, wenden. [144 M]

Reißverschlussklappe

Die restlichen 144 M in Hin- und Rückreihen stricken.

Reihe 3 (RR) 1 M li abh, li bis zur letzten M, 1 re, wenden. [144 M]

Reihe 4 (HR) 1 M li abh, alle M re bis zum Ende, wenden.

Reihe 5 1 M li abh, li bis zur letzten M, 1 re, wenden.

Reihe 6 Die erste M abketten, re bis zum Ende. [143 M]

Reihe 7 Die erste M abketten, li bis zur letzten M, 1 re. [142 M]

Legende

	Farbe A		Farbe D
	Farbe B		Farbe E
	Farbe C		Farbe F



Reihe 8 1 M li abh, re bis zum Ende.

Reihe 9 1 M li abh, li bis zur letzten M, 1 re.

Alle M rechts stramm abketten, einen langen Faden hängen lassen.

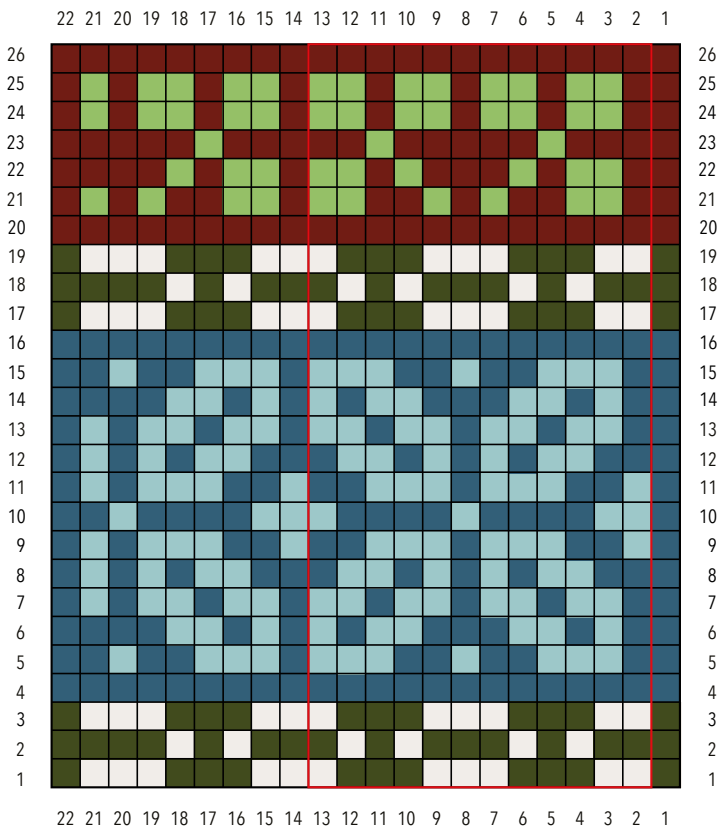
Fertigstellung

Das fertige Teil waschen und auf Maß spannen. Alle Fäden bis auf den letzten vernähen.

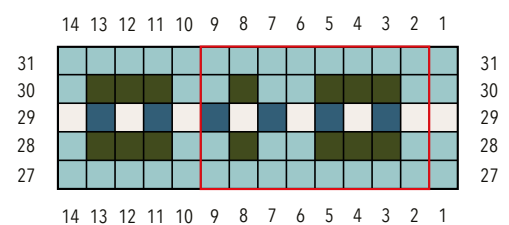
Mit Wolleinstellung zuerst die eine, dann die andere Abkett-Kante bügeln, damit sie sich nicht rollen.

Den Reißverschluss an der zweiten Abkett-Kante mit Stecknadeln befestigen und anschließend mit farblich passendem Nähgarn annähen. Den Reißverschluss öffnen und an der ersten Abkett-Kante genauso annähen, Die Ecken des Kissenbezuges mit dem langen letzten Faden schließen. Den Faden vernähen. Den Reißverschluss vorsichtig bügeln. Die Kissenfüllung hineinstecken.

Strickschrift 32



Strickschrift 33





Anleitung

Alle Maschen rechts stricken.
Weiter strickt man nach den Strickschriften 32 und 33, jede Runde dieser Schrift wird auf beiden Nadeln gestrickt (siehe Hinweise zur Strickschrift). Jede Strickschrift wird beendet, bevor man die nächste beginnt. Die Farben werden abgeschnitten oder neu angesetzt, wenn es notwendig ist.

Legende

	Farbe A		Farbe D
	Farbe B		Farbe E
	Farbe C		Farbe F

Fertigstellung

Nach der letzten Runde der letzten Strickschrift werden alle Fäden bis auf die Farbe B (Claire-Version) abgeschnitten. Man wechselt zu den Nadeln 2,5 mm.

Runde 1 (HR) Alle Maschen rechts stricken.

Runde 2 (HR) 1 M re, die nächsten 140 M stramm abketten, re bis zum Ende, wenden. [144 M]

Reissverschlussklappe

Die restlichen 144 M in Hin- und Rückreihen stricken.

Reihe 3 (RR) 1 M li abh, li bis zur letzten M, 1 re, wenden. [144 M]

Reihe 4 (HR) 1 M li abh, alle M re bis zum Ende, wenden.

Reihe 5 1 M li abh, li bis zur letzten M, 1 re, wenden.

Reihe 6 Die erste M abketten, re bis zum Ende. [143 M]

Reihe 7 Die erste M abketten, li bis zur letzten M, 1 re. [142 M]

Reihe 8 1 M li abh, re bis zum Ende.

Reihe 9 1 M li abh, li bis zur letzten M, 1 re.

Alle M rechts stramm abketten, einen langen Faden hängen lassen.

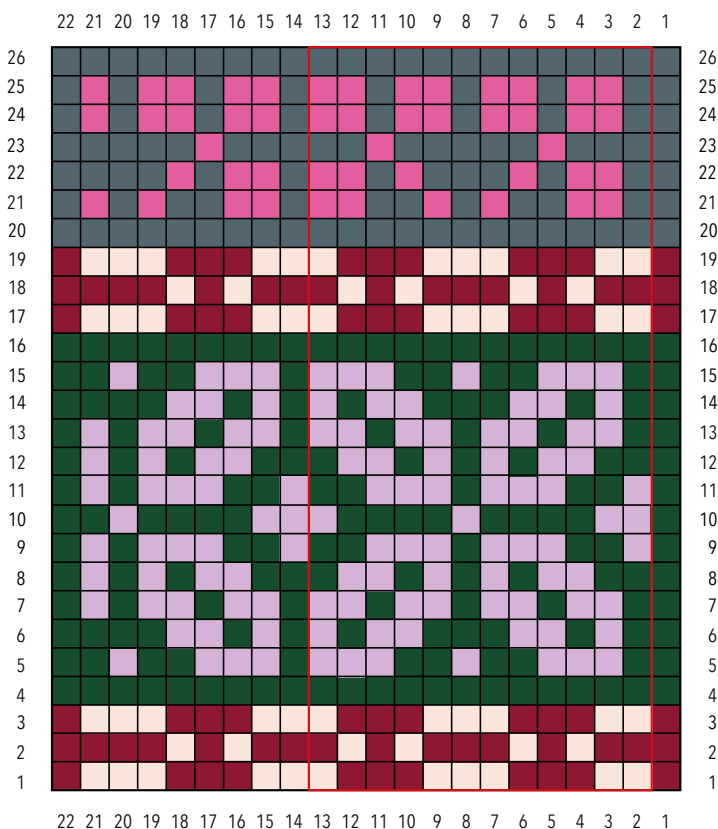
Fertigstellung

Das fertige Teil waschen und auf Maß spannen. Alle Fäden bis auf den letzten vernähen.

Mit Wolleneinstellung zuerst die eine, dann die andere Abkett-Kante bügeln, damit sie sich nicht rollen.

Den Reißverschluss an der zweiten Abkett-Kante mit Stecknadeln befestigen und anschließend mit farblich passendem Nähgarn annähen. Den Reißverschluss öffnen und an der ersten Abkett-Kante genauso annähen, Die Ecken des Kissenbezuges mit dem langen letzten Faden schließen. Den Faden vernähen. Den Reißverschluss vorsichtig bügeln. Die Kissenfüllung hineinstecken.

Strickschrift 32



Strickschrift 33

