



Scheepjes
INSPIRATION IN EVERY BALL OF YARN



#SCHEEPJESKAL2022

#SASSENACHKAL

Woche 1

© Scheepjes.com. This pattern is available for unlimited personal use. You may print a copy of the pattern or keep a digital copy for personal use only. Do not reproduce this pattern or sell this pattern (either digitally or in print). This document may not be posted online, either as a complete document or in part. You are allowed to sell items that are made using this pattern as long as the designer is credited. Please do not print copies to distribute with Farbe sales as this is an infringement of copyright.



Anleitung

Man beginnt mit der Farbe D für die Jamie-Version (Strickschriften 1 bis 3). In den Strickschriften sind alle weiteren Farbwechsel zu sehen.

Mit der "Judy's Magic Cast On"-Methode und zwei 3mm-Rundstricknadeln 142 M auf beiden Nadeln anschlagen. Nach jeweils 10 Maschen einen Maschenmarkierer einhängen, damit man leichter zählen kann, sie werden in der folgenden Runde entfernt.

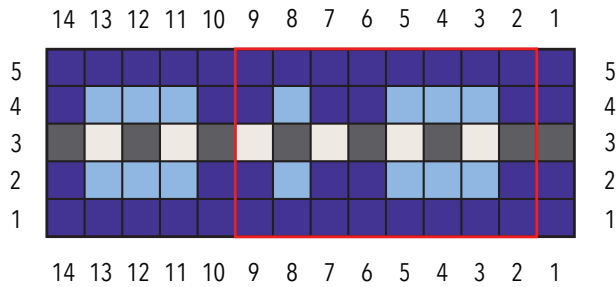
Hinweis: Die erste Hälfte der M in Runde 1 (bis auf die allererste M) sind wegen ihrer Anschlagmethode verdreht, man strickt sie rechts verschränkt ab, um sie wieder richtig herum zu drehen.

Runden 1 und 2 (HR) Alle Maschen rechts stricken. [284 M]

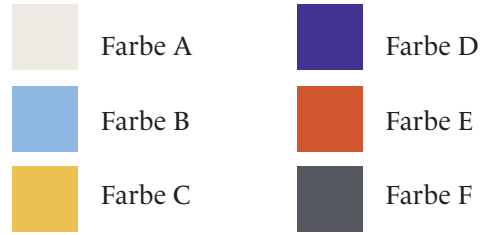
Man strickt nach der Strickschrift 1, jede Runde dieser Schrift wird auf beiden Nadeln gestrickt (siehe Hinweise zur Strickschrift). Weiter strickt man nach den Strickschriften 2 und 3. Jede Strickschrift wird beendet, bevor man die nächste beginnt. Die Farben werden abgeschnitten oder neu angesetzt, wenn es notwendig ist.



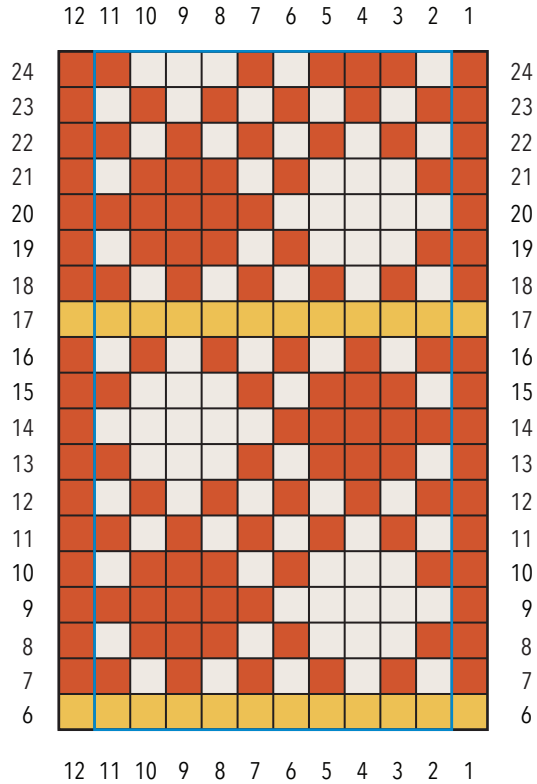
Strickschrift 1



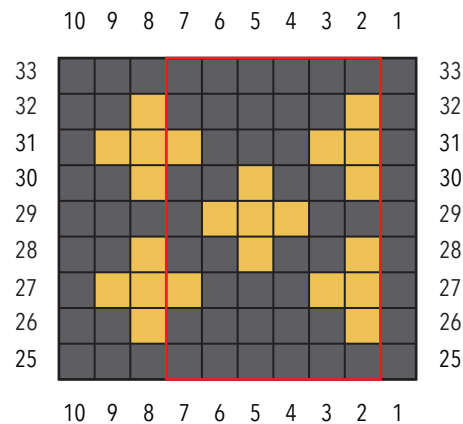
Legende



Strickschrift 2



Strickschrift 3





Anleitung

Man beginnt mit der Farbe D für die Jamie-Version (Strickschriften 1 bis 3). In den Strickschriften sind alle weiteren Farbwechsel zu sehen.

Mit der "Judy's Magic Cast On"-Methode und zwei 3mm-Rundstricknadeln 142 M auf beiden Nadeln anschlagen. Nach jeweils 10 Maschen einen Maschenmarkierer einhängen, damit man leichter zählen kann, sie werden in der folgenden Runde entfernt.

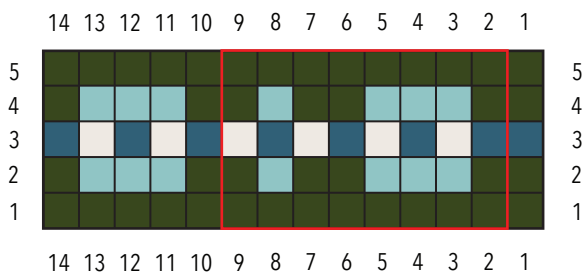
Hinweis: Die erste Hälfte der M in Runde 1 (bis auf die allererste M) sind wegen ihrer Anschlagmethode verdreht, man strickt sie rechts verschränkt ab, um sie wieder richtig herum zu drehen.

Runden 1 und 2 (HR) Alle Maschen rechts stricken. [284 M]

Man strickt nach der Strickschrift 1, jede Runde dieser Schrift wird auf beiden Nadeln gestrickt (siehe Hinweise zur Strickschrift). Weiter strickt man nach den Strickschriften 2 und 3. Jede Strickschrift wird beendet, bevor man die nächste beginnt. Die Farben werden abgeschnitten oder neu angesetzt, wenn es notwendig ist.



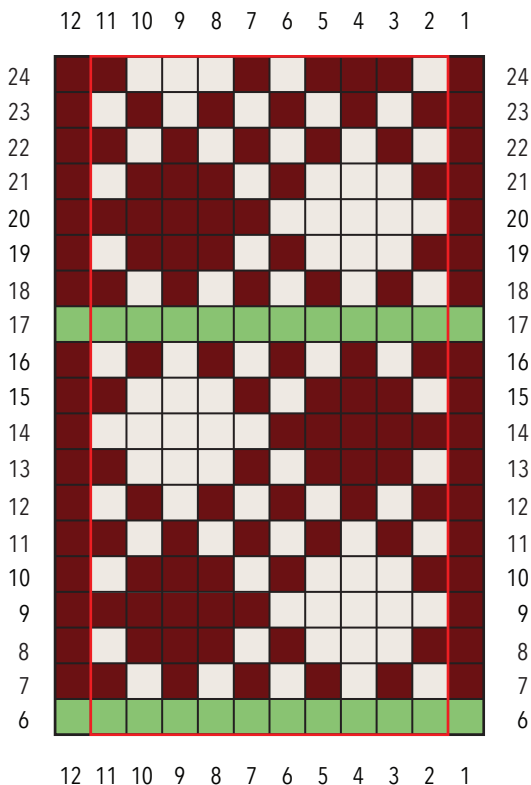
Strickschrift 1



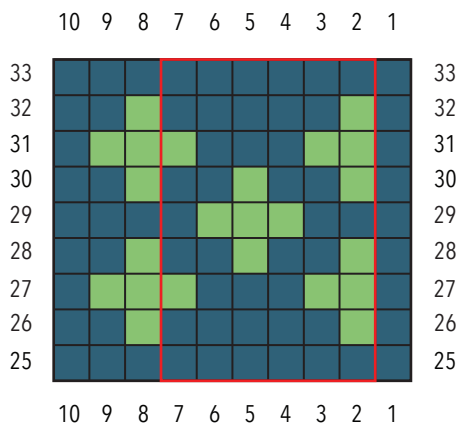
Legende

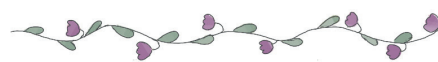
| | | | |
|--|---------|--|---------|
| | Farbe A | | Farbe D |
| | Farbe B | | Farbe E |
| | Farbe C | | Farbe F |

Strickschrift 2



Strickschrift 3





Anleitung

Man beginnt mit der Farbe D für die Jamie-Version (Strickschriften 1 bis 3). In den Strickschriften sind alle weiteren Farbwechsel zu sehen.

Mit der "Judy's Magic Cast On"-Methode und zwei 3mm-Rundstricknadeln 142 M auf beiden Nadeln anschlagen. Nach jeweils 10 Maschen einen Maschenmarkierer einhängen, damit man leichter zählen kann, sie werden in der folgenden Runde entfernt.

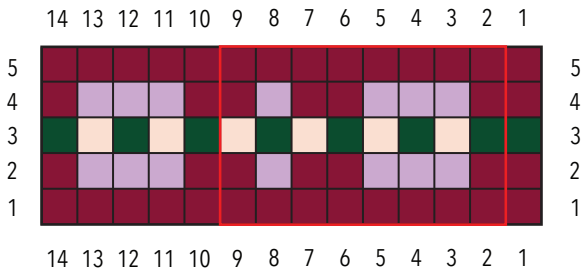
Hinweis: Die erste Hälfte der M in Runde 1 (bis auf die allererste M) sind wegen ihrer Anschlagmethode verdreht, man strickt sie rechts verschränkt ab, um sie wieder richtig herum zu drehen.

Runden 1 und 2 (HR) Alle Maschen rechts stricken. [284 M]

Man strickt nach der Strickschrift 1, jede Runde dieser Schrift wird auf beiden Nadeln gestrickt (siehe Hinweise zur Strickschrift). Weiter strickt man nach den Strickschriften 2 und 3. Jede Strickschrift wird beendet, bevor man die nächste beginnt. Die Farben werden abgeschnitten oder neu angesetzt, wenn es notwendig ist.



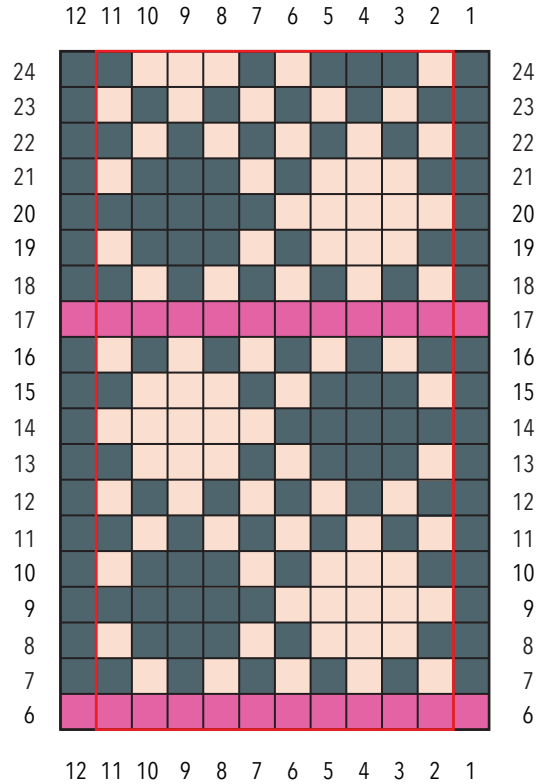
Strickschrift 1



Legende



Strickschrift 2



Strickschrift 3

