



Hygge

CAL 2017



Semana 13/14

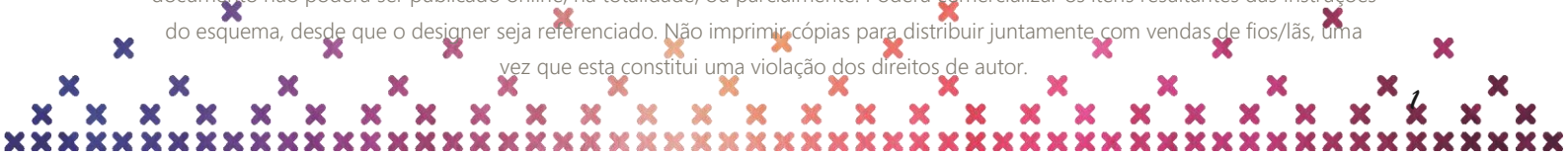
Projecto de:

HAAK MAAR RAAK
www.haakmaarraak.nl

Tornado possível por:

Scheepjes
INSPIRATION IN EVERY BALL OF YARN

Direitos de autor © Scheepjes.com. Este esquema está disponível para uso pessoal ilimitado. Uma cópia impressa ou digital pode ser mantida para uso pessoal exclusivo. Não reproduzir ou vender este esquema (quer seja em formato digital, ou versão impressa). Este documento não poderá ser publicado online, na totalidade, ou parcialmente. Poderá comercializar os itens resultantes das instruções do esquema, desde que o designer seja referenciado. Não imprimir cópias para distribuir juntamente com vendas de fios/lãs, uma vez que esta constitui uma violação dos direitos de autor.





Pontos

- ✗ **pt cadeia** ponto cadeia
- ✗ **pt baixo** ponto baixo
- ✗ **pt lçd** ponto laçada (igual ao ponto baixo, mas inserir agulha no ponto, duas carreiras abaixo - inserir agulha no ponto duas carreiras abaixo, puxar uma laçada, e puxar uma laçada por entre todas as laçadas da agulha)
- ✗ **p picot** ((meio pt, 2 pt cadeia, meio pt) no mesmo pt baixo.)
- ✗ **FT** frente do trabalho
- ✗ **meio pt** meio ponto
- ✗ **pt** ponto
- ✗ **AT** avesso do trabalho

Dicas e truques

- ✗ As pontas podem ser um bocadinho mais largas, quando comparadas com a peça principal do xaile, porque são mais elásticas. Esta situação é corrigida aquando do acabamento.
- ✗ Não faças os pontos laçada muito soltos, nem muito apertados (i.e. as laçadas não devem parecer soltas, nem repuxadas).

Agulha de croché: 4.5 mm

Amostra: 19 pt baixo e 19 carreiras = 10 cm

Lãs

Ver a tabela de cores.



Esquema

Volta 1 (FT) Pega no **SW** e começa no canto inferior direito do xaile, no primeiro pt cadeia. Une com 1 meio pt, e faz 1 pt baixo, (1 pt baixo, 2 pt cadeia, 1 pt baixo) no pt do canto, 1 pt baixo em cada uma das 303 carreiras, (1 pt baixo, 2 pt cadeia, 1 pt baixo) no canto seguinte, 57 pt baixo, (1 pt baixo, 2 pt cadeia, 1 pt baixo) no terceiro canto, 1 pt baixo em cada uma das 303 carreiras, (1 pt baixo, 2 pt cadeia, 1 pt baixo) no último canto, 57 pt baixo, une com 1 meio pt ao primeiro pt. (305 pt baixo ao comprimento, 59 pt baixo à largura, em cada um dos lados)

Volta 2 1 pt cadeia, 1 pt baixo no mesmo pt, (1 pt baixo, 2 pt cadeia, 1 pt baixo) no canto, 305 pt baixo, (1 pt baixo, 2 pt cadeia, 1 pt baixo) no canto, 59 pt baixo, (1 pt baixo, 2 pt cadeia, 1 pt baixo) no canto, 305 pt baixo, (1 pt baixo, 2 pt cadeia, 1 pt baixo) no último canto, 58 pt baixo, unir com meio pt ao primeiro pt baixo. (307 pt baixo ao comprimento, 61 pt baixo à largura).

Volta 3 1 pt cadeia, 1 pt baixo no mesmo pt, 1 pt baixo no próximo pt, (1 pt baixo, 2 pt cadeia, 1 pt baixo) no canto, 307 pt baixo, (1 pt baixo, 2 pt cadeia, 1 pt baixo) no canto, 61 pt baixo, (1 pt baixo, 2 pt cadeia, 1 pt baixo) no canto, 307 pt baixo, (1 pt baixo, 2 pt cadeia, 1 pt baixo) no canto, 59 pt baixo, unir com meio pt ao primeiro pt baixo. Fixar o último pt. (309 pt baixo ao comprimento, 63 pt baixo à largura)

Vamos trabalhar apenas à largura do xaile a partir de agora. Trabalha em carreiras; as carreiras coloridas são trabalhadas na FT, enquanto as carreiras de SW são trabalhadas no AT, com a exceção da última carreira.

Carreira 4 (FT) Une o **SW** no canto direito com 1 meio pt, 1 pt cadeia, 1 pt baixo no canto, 63 pt baixo, 1 pt baixo no canto, 1 pt cadeia, vira.

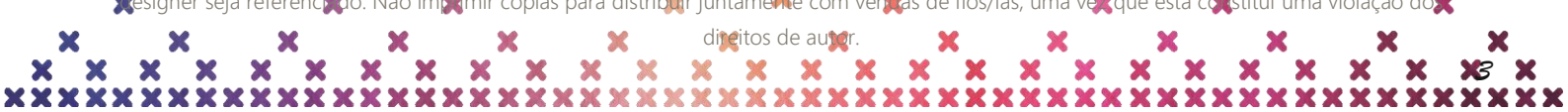
Carreira 5 (AT) 65 pt baixo, corta o fio.

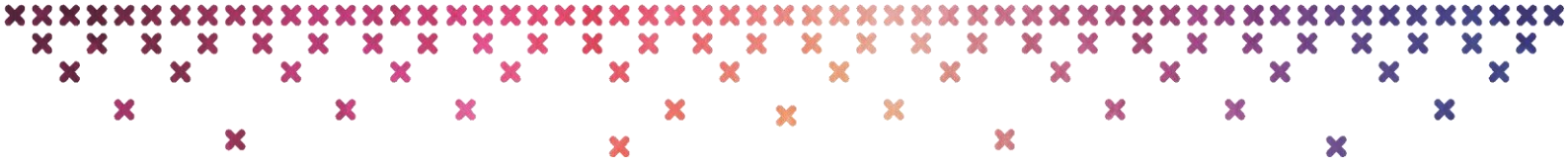
Row 6 Une H com 1 meio pt, 1 pt cadeia, 1 pt baixo no mesmo pt, 1 pt baixo em cada um dos próximos 3 pt, *pt lçd, 3 pt baixo; repetir desde * mais 14 vezes, 1 pt baixo, corta o fio.

Carreira 7 Une **SW** com 1 meio pt, 1 pt cadeia, repete a carreira 5.

Carreira 8 Une I com 1 meio pt, 1 pt cadeia, 1 pt baixo no mesmo pt, 1 pt baixo em cada um dos próximos 5 pt, *pt lçd, 3 pt baixo; repetir desde * mais 13 vezes, 3 pt baixo, corta o fio.

Direitos de autor © Scheepjes.com. Este esquema está disponível para uso pessoal ilimitado. Uma cópia impressa ou digital pode ser mantida para uso pessoal exclusivo. Não reproduzir ou vender este esquema (quer seja em formato digital, ou versão impressa). Este documento não poderá ser publicado online, na totalidade, ou parcialmente. Poderá comercializar os itens resultantes das instruções do esquema, desde que o designer seja referenciado. Não imprimir cópias para distribuir juntamente com vendas de fios/lãs, uma vez que esta constitui uma violação dos direitos de autor.





Carreira 9 Une SW com 1 meio pt, 1 pt cadeia, repete a carreira 5.

Carreira 10 Repete a carreira 6 com J.

Carreira 11 Une SW com 1 meio pt, 1 pt cadeia, 65 pt baixo, 1 pt cadeia, vira.

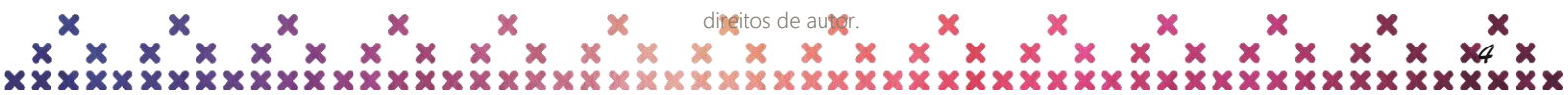
Carreira 12 *p, meio pt; repete desde * mais 31 vezes, p, corta o fio e fixa o último ponto.

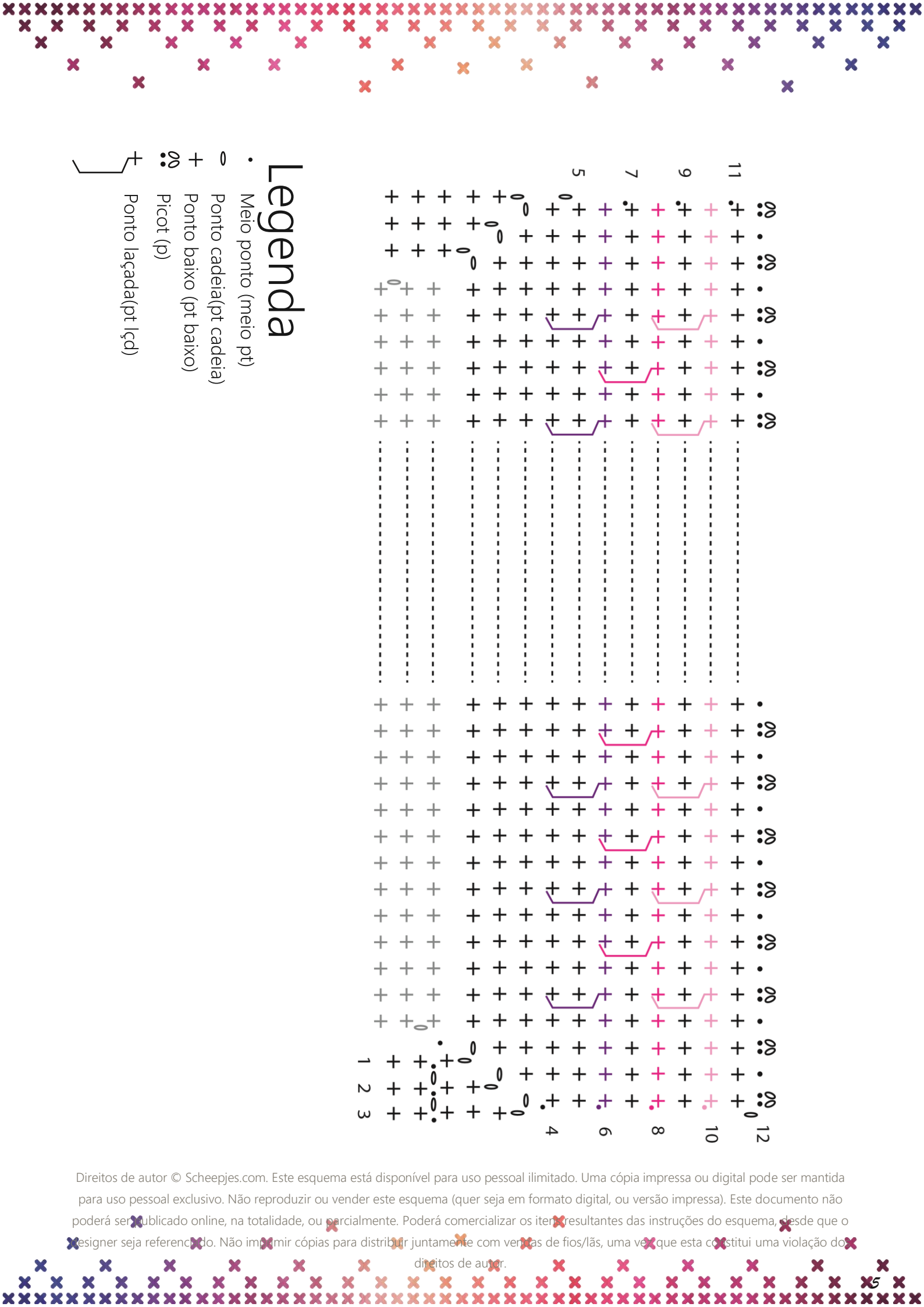
Repetir as carreiras 4-12 na outra extremidade do xaile. Rematar todas as pontas.

Se estiveres a pensar em forrar o xaile, o melhor será proceder ao acabamento de modo a fixar as medidas finais da peça (podes encontrar esta informação no documento Tips & Tricks. Depois do acabamento deixa o xaile repousar por um ou dois dias para que a tensão entre os pontos se possa acomodar, e o xaile ganhe as suas medidas finais. Entretanto, lava o forro (de modo a que ele possa encolher tudo o que tem a encolher) e passa-o a ferro.

Tabela de cores

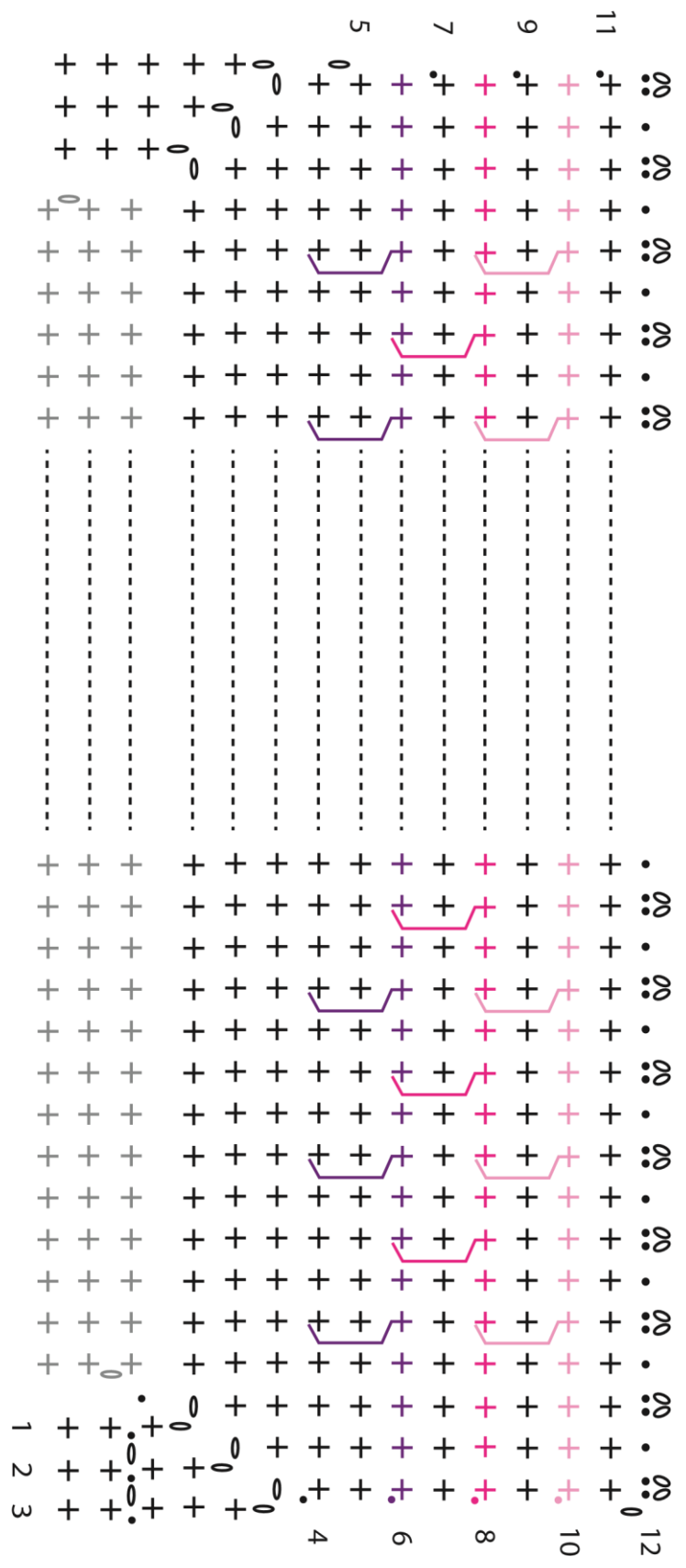
Lãs	Stone washed	Catona (25 gr)										
		Abreviatura	SW	A	B	C	D	E	F	G	H	I
Pastel	801		264	414	403	402	212	406	172	179	409	408
Jewel	802		258	130	411	401	412	391	128	400	396	394
Rainbow	803		115	281	208	280	205	146	201	282	114	222
Danish Mermaid	805		130	392	512	205	513	389	241	253	397	509
Diagrama de cores	+									+	+	+





Legenda

- Meio ponto (meio pt)
- o Ponto cadeia(pt cadeia)
- + Ponto baixo (pt baixo)
- oo Picot (p)
- + Ponto laçada(pt lçd)



Direitos de autor © Scheepjes.com. Este esquema está disponível para uso pessoal ilimitado. Uma cópia impressa ou digital pode ser mantida para uso pessoal exclusivo. Não reproduzir ou vender este esquema (quer seja em formato digital, ou versão impressa). Este documento não poderá ser publicado online, na totalidade, ou parcialmente. Poderá comercializar os itens resultantes das instruções do esquema, desde que o designer seja referenciado. Não imprimir cópias para distribuir juntamente com vendas de fios/lãs, uma vez que esta constitui uma violação dos direitos de autor.