



Hygge

CAL 2017



Vika 13/14

Designed by :

HAAK MAAR RAAK

www.haakmaarraak.nl

Made possible by :

Scheepjes

INSPIRATION IN EVERY BALL OF YARN

Höfundarrétt að þessari uppskrift á © Scheepjes.com. Þessi uppskrift er til einkanota, leyfilegt er að prenta út eintak og/eða geyma rafrænt eintak til einkanota. Ekki er leyfilegt að fjölfalda þessa uppskrift né selja hana áfram, hvort sem er rafrænt eða á pappír. Ekki er leyfilegt að pósta þessu skjali á netið, hvort sem er í heild sinni eða að hluta til. Leyfilegt er að selja tilbúna vöru sem er heklud eftir þessari uppskrift svo framarlega sem höfundar er getið. Vinsamlegast prentið ekki út afrit af þessu mynstri til þess að dreifa með seldu garni þar sem það er brot á höfundarrétti.





Skammstafanir:

- LL – loftlykkja
- FP – fastapinni
- LFP – langur fastapinni: Í stað þess að stinga nálinni beint í næstu lykkju er nálinni stungið í samsvarandi lykkju tveimur umferðum neðar, sækið bandið, dragið upp lykkju, sláið upp á og dragið í gegnum tvær lykkjur.
- H – hnútur: (KL, 2 LL, KL) í sömu lykkjuna.
- KL – keðjulykkja
- L - lykkja

Brögd og Brellur

- Sjalið gæti verið víðara í endana en fyrir miðju vegna þess að það teygist meira á því. Þetta mun lagast þegar sjalið er strekkt.
- Passið upp á slakann í löngu fastapinnunum, ekki hafa of mikinn slaka né of lítinn (þ.e. þeir ættu ekki að poka né toga í stykkið).

Garn:

Sjá garntöflu neðst í skjalinu.

Heklfesta:

Heklunál: 4,5 mm

19 fp og 19 umf = 10 cm

Uppskriftin:

Byrjað er að hekla hringinn í kringum allt sjalið.

1. umf (réttan): Byrjið með SW í hægra horninu neðst á sjalinu ykkar í byrjunarlykkjunni. Tengið með KL, 1 LL, (1 FP, 2 LL, 1 FP) í hornið, 1 FP í næstu 303 umferðir, (1 FP, 2 LL, 1 FP) í næsta horn, 57 FP, (1 FP, 2 LL, 1 FP) í næsta horn, 1 FP í næstu 303 umferðir, (1 FP, 2 LL, 1 FP) í næsta horn, 57 FP, lokið umf með KL í fyrsta FP. (305 FP á lengdina, 59 FP á breiddina).

2. umf: Heklið 1 LL, 1 FP í sömu L og KL var gerð í, (1 FP, 2 LL, 1 FP) í hornið, 305 FP, (1 FP, 2 LL, 1 FP) í hornið, 59 FP, (1 FP, 2 LL, 1 FP) í hornið, 305 FP, (1 FP, 2 LL, 1 FP) í hornið, 58 FP, lokið umf með KL í fyrsta FP. (307 FP á lengdina, 61 FP á breiddina).

3. umf: Heklið 1 LL, 1 FP í sömu L og KL varð gerð í, 1 FP, (1 FP, 2 LL, 1 FP) í hornið, 307 FP, (1 FP, 2 LL, 1 FP) í hornið, 61 FP, (1 FP, 2 LL, 1 FP) í hornið, 307 FP, (1 FP, 2 LL, 1 FP) í hornið, 59 FP, lokið umf með KL í fyrsta FP. (309 FP á lengdina, 63 FP á breiddina).

Slítið frá.





Hér eftir er eingöngu heklað á breiddina. Heklað er fram og til baka, lituðu umferðirnar eru á réttunni, umferðir með SW eru á röngunni, að undantekinni síðustu umferðinni.

4. umf (réttan): Tengid SW með KL í hægra hornið á sjalínu, 1 LL, 1 FP í hornið, 63 FP, 1 FP í hornið, 1 LL, snúið.

5. umf (rangan): 65 FP, slítið frá.

6. umf: Tengid lit H við með KL, 1 LL, 1 FP í sömu L og tengt var í, 1 FP í næstu 3 L, *1 LFP, 3 FP; endurtakið frá * 14 sinnum til viðbótar, 1 FP, slítið frá.

7. umf: Tengid SW við með KL, 1 LL, endurtakið 5. umf.

8. umf: Tengid lit I við með KL, 1 LL, 1 FP í sömu L og tengt var í, 1 FP í næstu 5 L, *1 LFP, 3 FP; endurtakið frá * 13 sinnum til viðbótar, 3 FP, slítið frá.

9. umf: Tengid SW við með KL, 1 LL, endurtakið 5. umf.

10. umf: Endurtakið 6. umf með lit J.

11. umf: Tengid SW við með KL, 1 LL, 65 FP, 1 LL, snúið.

12. umf: *H, KL; endurtakið frá * 31 sinnum til viðbótar, H, slítið frá.

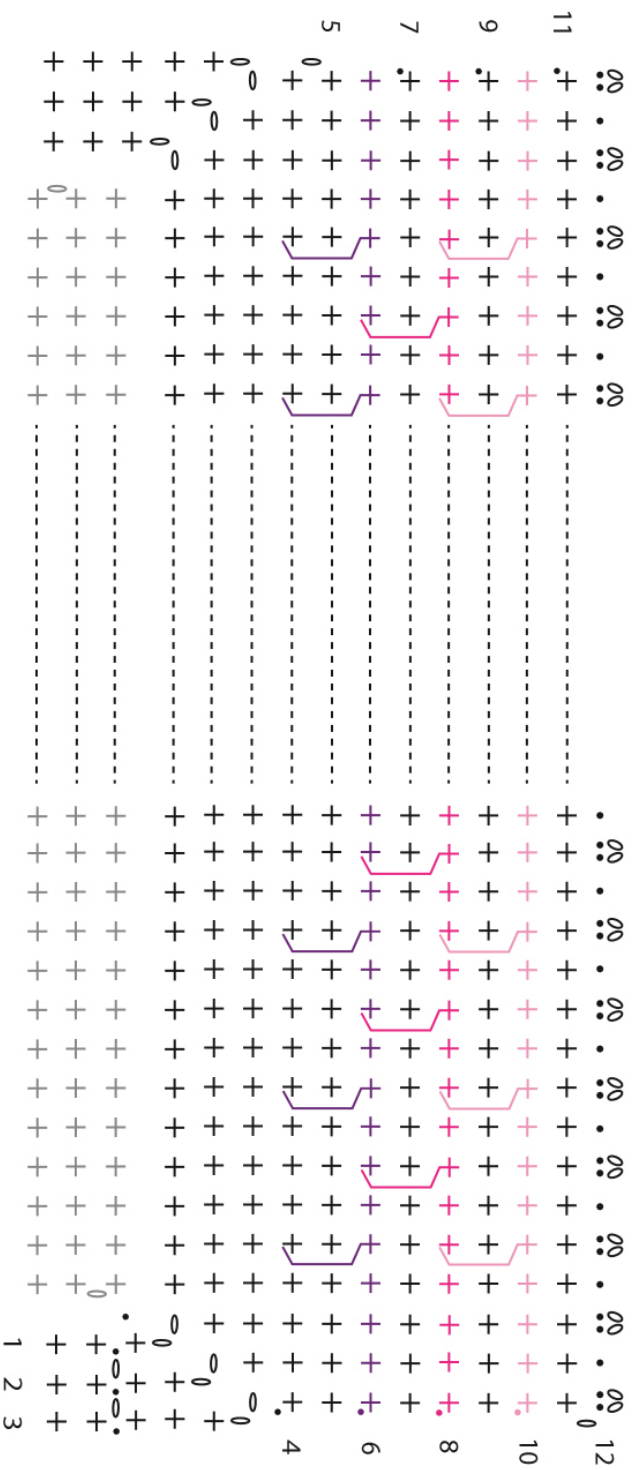
Endurtakið umferðir 4-12 á hinum enda sjalsins.

Gangið frá öllum endum.

Ef fóðra á sjalið þarf að vera búið að strekkja/móta það í sína réttu stærð fyrst (leiðbeiningar um hvernig á að strekkja/móta sjalið er að finna í Brögð & Brellur skjalinu). Eftir að sjalið hefur verið strekkt/mótað, leyfið því að „hvíla“ sig í dag eða tvo svo það hafi tíma til þess að jafna sig og ná endanlegri stærð. Á meðan þú bíður þá skaltu þvo efnið sem þú ætlar að fóðra með (ef skyldi að það minnki aðeins) og strauja það.

Yarns	Stone washed	Catona (25 gr)									
Abbrevation	SW	A	B	C	D	E	F	G	H	I	J
Pastel	801	264	414	403	402	212	406	172	179	409	408
Jewel	802	258	130	411	401	412	391	128	400	396	394
Rainbow	803	115	281	208	280	205	146	201	282	114	222
Danish Mermaid	805	130	392	512	205	513	389	241	253	397	509
Diagram colour	+										





- Keðjuhykkja (KL)
- Loftkykja (LL)
- + Fastapinni (FP)
- ∞ Hnútur (H)
- ⌊ Langur fastapinni (LFP)

