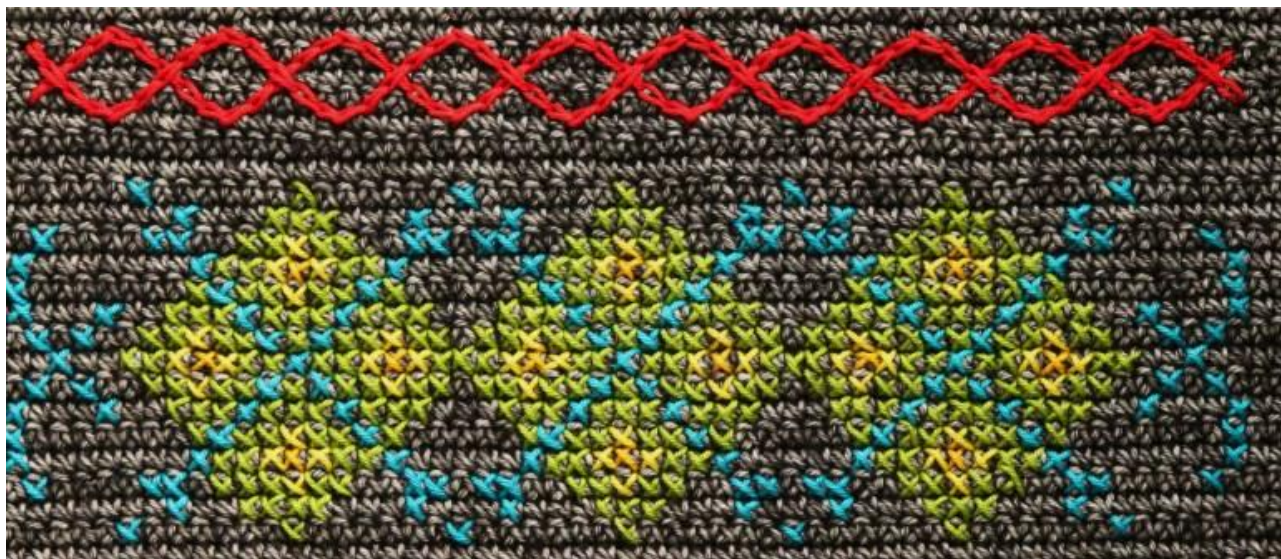


Hygge Cal 2017 Settimana 11



Punti

cat. - catenella

m.b – maglia bassa

m.bass. – maglia bassissima

punto

Filati

Vedi tabella colori

Uncinetto

4.5 mm

Opzionale, 4.0 mm (US Size G/6) raccomandato per lavorare la sezione del separatore.

Campione

19 m.b. e 19 righe = 10 cm (4 in)

Suggerimenti e trucchi

Se trovi difficile tenere il conto delle righe (per esempio, quali righe appartengono al separatore) usa un filo di contrasto e intreccialo orizzontalmente nella prima riga dall'inizio alla fine. Quando hai finito sfila il filo di contrasto.

Questo schema di ricamo è stato creato in modo semplice, si inizia a lavorare da un lato e si continua completando ogni riga fino a completare tutto il ricamo.

Il numero delle righe in viola indica il numero delle righe totali, cioè contando le righe lavorate dalla prima settimana.

Schema

Togliere il segnapunti messo la scorsa settimana, 1 cat, girare il lavoro.

Righe 1-23: 59 m.b., 1 cat, girare il lavoro.

Riga 24: 59 m.b. mettere il segnapunti sull'ultimo punto.

Ricamo a punto croce

Ricama a punto croce sulle righe 1-17 (righe **258-274**) seguendo lo schema del ricamo, con la riga 1 come base e la riga 17 come cima del tuo ricamo.

Leggi lo schema così:

ogni quadratino rappresenta un punto lavorato ad un uncinetto del tuo scialle. I quadratini bianchi non devono essere ricamati. I quadratini colorati rappresentano i punti del ricamo a punto croce che tu dovrai ricamare. In ogni quadratino c'è una lettera che corrisponde al colore che devi usare per ricamare.

Per i dettagli di come ricamare fai riferimento al file Suggerimenti e Trucchi o guarda il video tutorial fatto da Esther per la settimana 2.

Separatore

Il separatore è lavorato ad uncinetto sulle righe 18-24 (righe **275-281**). Prendere il colore **A** e usando l'uncinetto 4.0 mm, se tendete a lavorare stretto. Se il lavoro tende a tirare troppo o lo scialle diventa concavo ai lati passare ad un uncinetto più grande per creare il separatore.

Riga 1 separatore: tieni il filo sul rovescio del lavoro. Inserisci l'uncinetto con la punta verso il basso tra il 3° e il 4° punto della riga 22. Estrai un'asola, inserisci l'uncinetto tra il 4° e il 5° punto della riga 21, estrai un'asola e falla passare attraverso l'asola precedente in modo da formare una maglia bassissima. Estrai un'asola tra il 5° e il 6° punto della riga 20, e ripeti l'operazione appena descritta per creare una maglia bassissima. Estrai un'asola tra il 6° e il 7° punto della riga 19 e lavora una maglia bassissima come appena spiegato. Estrai un'asola tra il 7° e l'8° punto della riga 18 e lavora una maglia bassissima. Hai completato la prima diagonale.

Estrai un'asola tra l'8° e il 9° punto della riga 19 e lavora una m.bass. Estrai un'asola tra il 9° e il 10° punto della riga 20 e lavora una m.bass. Estrai un'asola tra il 10° e il 11° punto della riga 21 e lavora una m.bass. Estrai un'asola tra il 11° e il 12° punto della riga 22 e lavora una m.bass. Estrai un'asola tra il 12° e il 13° punto della riga 23 e lavora una m.bass.

Continua a lavorare m.bass. creando le diagonali. Ogni ripetizione è costituita da 10 maglie bassissime – 5 diagonali verso l’alto e 5 diagonali verso il basso. Termina facendo una m.bass. sul quart’ultimo punto della riga 20 – l’ultima diagonale è formata da 4 m.bassissime e non 5. Taglia il filo usato per le m.bass.

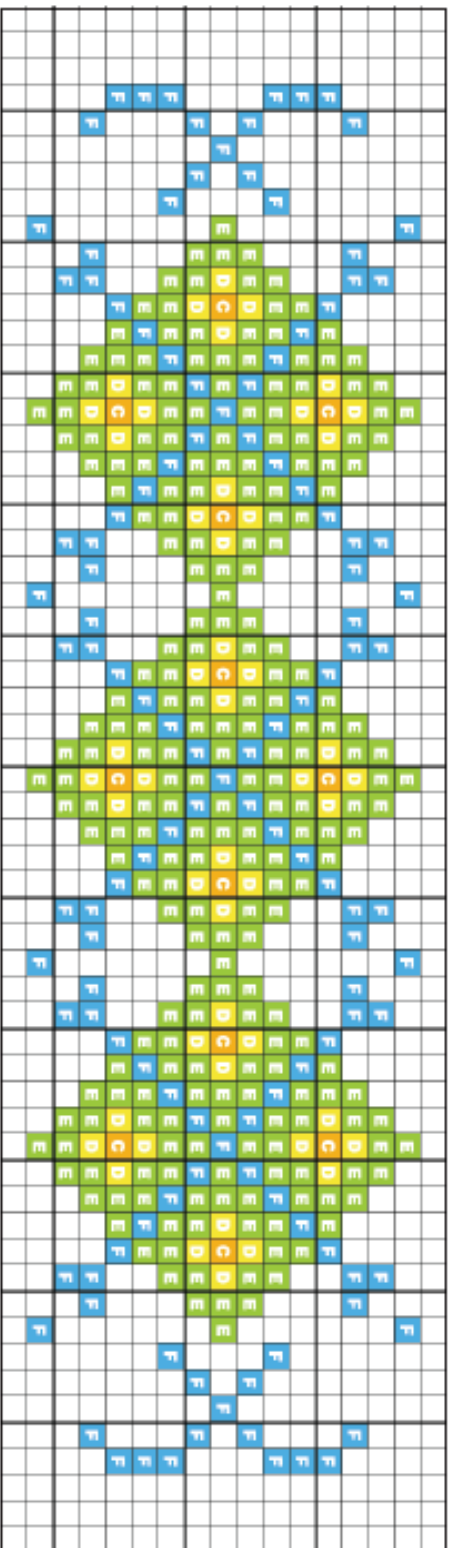
Riga 2 separatore: Estrai un’asola tra il 3° e il 4° punto della riga 19, estrai un’asola tra il 4° e il 5° punto della riga 20 e lavora una m.bass. Estrai un’asola tra il 5° e il 6° punto della riga 21 e lavora una m.bass. (incrociando la m.bass. dell’altra diagonale). Estrai un’asola tra il 6° e il 7° punto della riga 22 e lavora una m.bass. Estrai un’asola tra il 7° e il 8° punto della riga 23 e lavora una m.bass. Estrai un’asola tra il 8° e il 9° punto della riga 22 e lavora una m.bass. Estrai un’asola tra il 9° e il 10° punto della riga 21 e lavora una m.bass. Estrai un’asola tra il 10° e il 11° punto della riga 20 e lavora una m.bass. (incrociando la m.bass. dell’altra diagonale). Estrai un’asola tra il 11° e il 12° punto della riga 19 e lavora una m.bass. Estrai un’asola tra il 12° e il 13° punto della riga 18 e lavora una m.bass.

Continua a lavorare m.bass. creando le diagonali. Ogni ripetizione è costituita da 10 maglie bassissime – 5 diagonali verso l’alto e 5 diagonali verso il basso. Termina facendo una m.bass. sul quart’ultimo punto della riga 22 – l’ultima diagonale è formata da 4 m.bassissime e non 5. Taglia il filo usato per le m.bass.

Colour table

Yarns	Stone washed	Catona (25 gr)									
Abbreviation	SW	A	B	C	D	E	F	G	H	I	J
Pastel	801	264	414	403	402	212	406	172	179	409	408
Jewel	802	258	130	411	401	412	391	128	400	396	394
Rainbow	803	115	281	208	280	205	146	201	282	114	222
Danish Mermaid	805	130	392	512	205	513	389	241	253	397	509
Diagram colour											

Embroidery diagram



Separator diagram

